



Rif.: 60971405

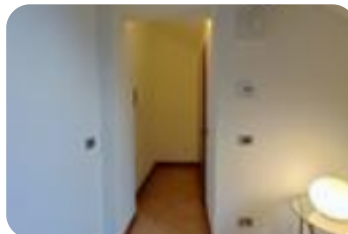
↓ € 1.500 / mese

€ 1.800 (-17%)

## Mansarda in affitto

Milano, Via Monte Palombino - Rogoredo

<b>Tipologia:</b>	appartamenti
<b>Superficie:</b>	mq 130 ca.
<b>Locali:</b>	4
<b>Sottotipologia:</b>	mansarda
<b>Spese Annue:</b>	€ 1.800
<b>Bagni:</b>	1
<b>Piano:</b>	4



**Classe energetica:** D

**EP globale non rinnovabile:** 110.00 kW h/m<sup>2</sup> anno

**EP globale rinnovabile:** 1.80 kW h/m<sup>2</sup> anno

**EP invernale del fabbricato:** 😊

**EP estiva del fabbricato:** 😊

Se stai cercando un'abitazione che unisca eleganza, spazio e una posizione strategica, questo quadrilocale mansardato è ciò che fa per te. Situato in Via Monte Palombino, a due passi dalla metropolitana e dalla stazione ferroviaria di Rogoredo, questo splendido appartamento all'ultimo piano di un raffinato condominio di quattro piani, dotato di ascensore, offre una metratura generosa di 130 mq. L'immobile si trova nelle immediate vicinanze del Villaggio Sky e della stazione principale di Rogoredo, garantendo ottimi collegamenti con il resto della città grazie alla metropolitana a pochi passi e alle linee autobus 77 e 88. Posizione strategica per l'accesso a tutte le varie arterie tangenziali/autostradali. La zona è ben servita da numerosi servizi, tra cui parchi, bar, farmacie, supermercati, scuole e ristoranti. L'immobile si presenta in condizioni impeccabili, con un ingresso che si apre su una luminosa zona living, arricchita da una cucina a vista perfetta per

## Mappa



Scopri

Punta qui il tuo smartphone

