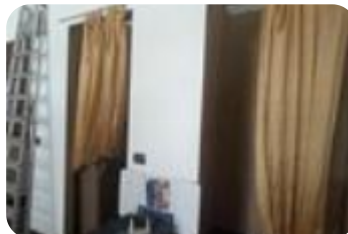




Rif.: 61232637

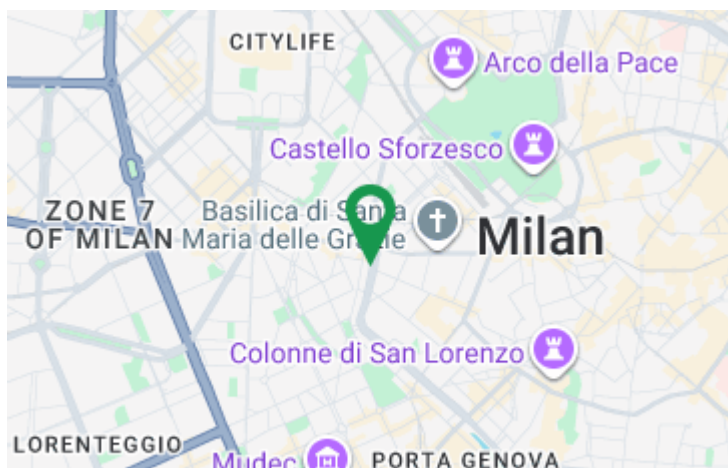
€ 4.000 / mese**Negozi in affitto****Milano, Viale di porta vercellina**

Tipologia:	negozio
Superficie:	mq 70 ca.
Locali:	2
Sottotipologia:	negozio
Spese Annue:	€ 840
Piano:	6

**Classe energetica:** **EP globale non rinnovabile:** 123.00 kW h/m² anno**EP globale rinnovabile:** 123.00 kW h/m² anno**EP invernale del fabbricato:** 😊**EP estiva del fabbricato:** 😊

Nel cuore di una delle zone più eleganti e ricercate di Milano, a pochi passi da Corso Vercelli, proponiamo in locazione un prestigioso locale commerciale di circa 80 mq situato in posizione strategica e ad alta visibilità. L'area di Porta Vercellina rappresenta uno dei punti di riferimento dello shopping milanese grazie alla presenza di boutique, attività commerciali, servizi, uffici e un costante passaggio pedonale, oltre a essere ottimamente servita da mezzi pubblici e collegamenti con il centro città. L'immobile si sviluppa interamente al piano terra ed è caratterizzato da un ampio open space facilmente personalizzabile in base alle esigenze della futura attività. La proprietà dispone di doppio ingresso, un bagno e tre comodi camerini, risultando particolarmente adatta per attività commerciali, showroom, studi professionali o servizi alla persona. In precedenza il locale era utilizzato come negozio di abbigliamento. Completa la soluzione un efficiente impianto di climatizzazione autonomo tramite pompa di calore, in grado di garantire sia riscaldamento che raffrescamento, assicurando comfort durante tutto l'anno e una gestione autonoma dei consumi. Una proposta ideale

Mappa

**Scopri**

Punta qui il tuo smartphone

