



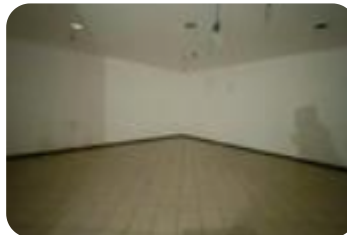
Rif.: 61130511

€ 390.000

Deposito in vendita

Messina, Deposito Via Roma - Industriale

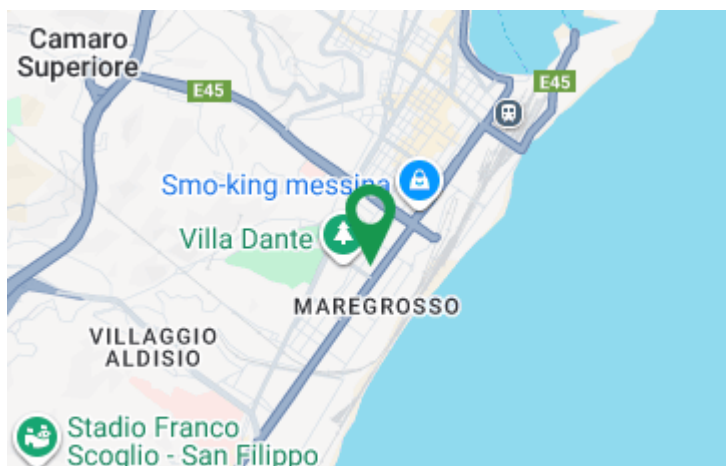
Tipologia:	deposito
Superficie:	mq 1.100 ca.
Locali:	4
Sottotipologia:	deposito
Spese Annue:	€ 0
Piano:	-1



Questo immobile è esente da classe energetica

Messina, Via Roma snc (Palazzo Geraci) Proponiamo in vendita un ampio locale deposito di 1100 mq, situato in Via Roma, adiacente Via La Farina. Dettagli dell'immobile: Suddivisione interna: il locale di complessivi 1100 mq è attualmente suddiviso in tre subalterni, fisicamente indipendenti l'uno dall'altro e tutti serviti da un'unica rampa d'accesso che porta a un'area di manovra di circa 300 mq ideale per agevolare le operazioni di carico e scarico delle merci e dalla quale hanno accesso i tre locali. Altezza interna: 4,35 metri. L'immobile si presenta totalmente da ristrutturare, offrendo ampie possibilità di personalizzazione in base alle esigenze. Nello stesso stabile si trova, a piano terra, l'ufficio postale. Per ulteriori informazioni o per visionare l'immobile, contatta il numero 0902408116

Mappa



Scopri

Punta qui il tuo smartphone

