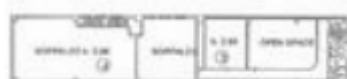


Rif.: 61228098

€ 2.500 / mese
Ufficio in affitto

Lissone, Via dell'Artigianato

Tipologia:	ufficio
Superficie:	mq 350 ca.
Locali:	1
Sottotipologia:	ufficio
Spese Annuie:	€ 0
Posti auto:	3
Piano:	1



PIANO SOPPALCO (PT)

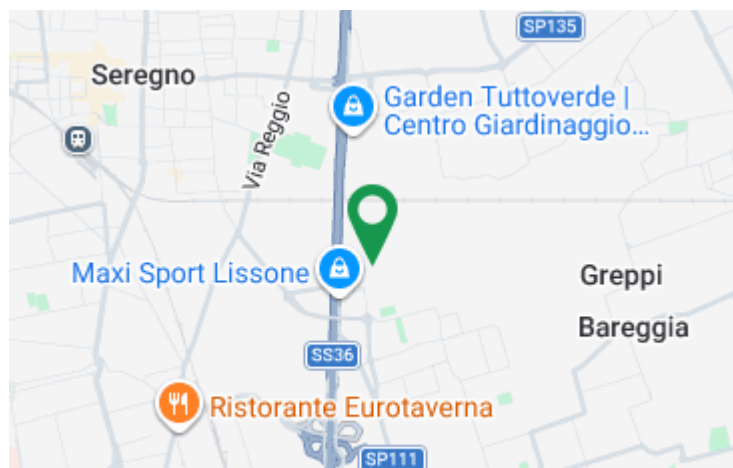
Classe energetica: B

EP invernale del fabbricato: ☺

EP estiva del fabbricato: ☺

In contesto industriale dinamico e ben collegato, proponiamo in locazione ufficio di 350 mq, situato al primo piano e servito da ascensore multifunzionale. L'immobile si presenta in ottime condizioni, con un'altezza interna di 2.80 m/2.95, ed è attualmente organizzato in 5 locali funzionali tramite pareti divisorie, facilmente modulabili in base alle esigenze aziendali. La soluzione è già cablata, con impianti a norma ed è pronta all'uso, ideale per aziende, studi professionali e attività direzionali che necessitano di uno spazio operativo immediato. Caratteristiche principali: - Superficie: 350 mq- Canone: € 2.500 + IVA - Altezza interna: 2.80 m/2.95- Servizi igienici: 2- Impianti a norma e cablatura presente- Riscaldamento: centralizzato- Classe energetica: B- Posti auto privati: 3- Spese condominiali: assenti Categoria Catastale: D/1 Possibilità di abbinare magazzino di circa 180 mq (su richiesta). Posizione strategica nelle immediate vicinanze della SS36 Valassina, con collegamenti rapidi verso Monza, Milano e le principali arterie stradali. Soluzione ideale per aziende che ricercano una sede rappresentativa, funzionale e immediatamente operativa, in una zona facilmente [...]

Mappa



Scopri

Punta qui il tuo smartphone

