



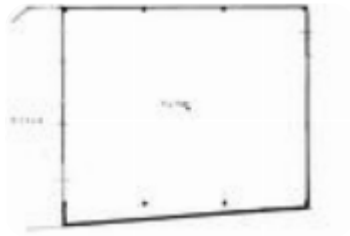
Rif.: 61226236

**€ 990.000**

## Capannone in vendita

Lissone, Viale Martiri della Libertà

<b>Tipologia:</b>	capannone
<b>Superficie:</b>	mq 800 ca.
<b>Locali:</b>	3
<b>Sottotipologia:</b>	capannone
<b>Spese Annuie:</b>	€ 0
<b>Posti auto:</b>	5



**Classe energetica:** G

**EP globale non rinnovabile:** 127.64 kW h/m<sup>2</sup> anno

**EP globale rinnovabile:** 127.64 kW h/m<sup>2</sup> anno

**EP invernale del fabbricato:** ☹️

**EP estiva del fabbricato:** ☹️

Proponiamo in vendita una porzione di compendio immobiliare a destinazione mista, situato in posizione baricentrica a Lissone. L'asset gode di una collocazione strategica, garantendo un'eccellente interconnessione con Viale della Repubblica e con la SS36 del Lago di Como e dello Spluga. Questo assicura una logistica di primo livello, con rapidi accessi verso Monza, Milano e i principali snodi autostradali lombardi. Inquadramento Urbanistico (Analisi PGT): Il complesso beneficia di una rilevante valorizzazione urbanistica: la conformità al PGT di Lissone consente il cambio di destinazione d'uso in commerciale. Descrizione Tecnica delle Superfici: Comparto Produttivo e Commerciale. Il blocco è suddiviso in un'unità operativa dotata di accesso carraio indipendente per ottimizzare al massimo i flussi di inbound e outbound delle merci. Unità Principale (750 m<sup>2</sup>): Il layout garantisce la massima efficienza planimetrica, rendendosi ideale per lavorazioni industriali intensive, complessi sistemi di stoccaggio verticale o per l'allestimento di un ampio spazio espositivo nell'ottica di

## Mappa



Scopri

Punta qui il tuo smartphone

