



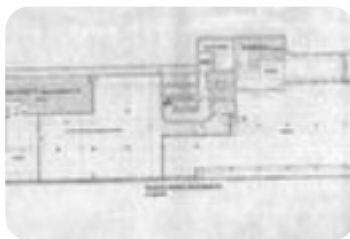
Rif.: 61221647

€ 400.000

Capannone in vendita

Lissone, V.le Valassina

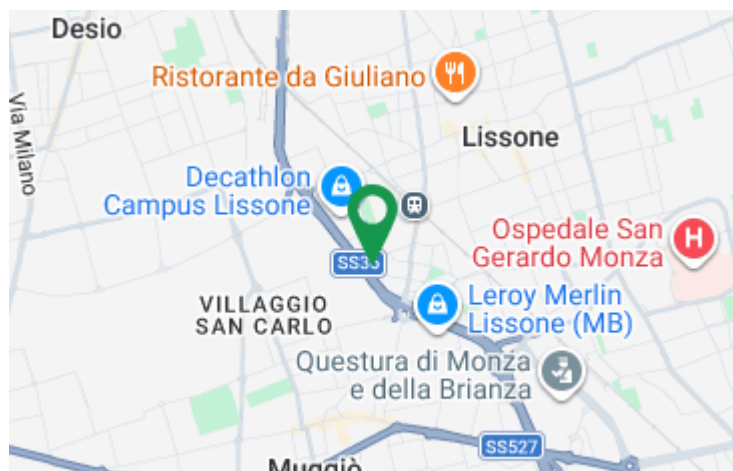
Tipologia:	capannone
Superficie:	mq 800 ca.
Locali:	1
Sottotipologia:	capannone
Spese Annuie:	€ 0



Questo immobile è esente da classe energetica

Proponiamo in vendita immobile categoria D7 di 800 mq, con possibilità di destinare circa 250 mq a uso commerciale (negozi). Zona Valassina – posizione strategica, ben collegata e ad alto passaggio, ideale per attività commerciali e imprenditoriali. Caratteristiche principali:- Superficie totale: 800 mq- Possibilità 250 mq commerciali- 1 bagno- Ingresso dal retro per passo carrabile- Accesso tramite ascensore e scala interna- Possibilità progettuale di creare secondo accesso frontale per maggiore visibilità- Spazi ampi e versatili Possibilità di avere due vetrine private per esposizione. Opportunità di investimento:- Rendita annua stimata circa €4.560,00. Ottimo per sviluppo attività o messa a reddito ideale per diverse attività commerciali. Area ad alto passaggio sulla Valassina, perfetta per sviluppare attività con forte visibilità e crescita commerciale. Vendita soggetta a IVA. Contattaci per maggiori informazioni o per fissare una visita. Offriamo a ragazzi/e la possibilità di inserimento lavorativo, ricercando amboscessi da formare ed avviare alla professione di agenti immobiliari e/o coordinatrice d'agenzia.

Mapa



Scopri

Punta qui il tuo smartphone

