

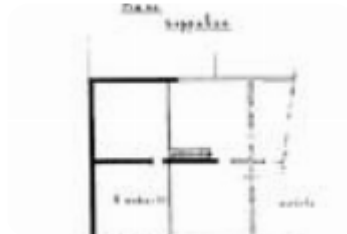
Rif.: 60969429

**€ 350.000**

## Laboratorio in vendita

Desio, Via Luigi Pasteur

<b>Tipologia:</b>	laboratorio
<b>Superficie:</b>	mq 615 ca.
<b>Locali:</b>	5
<b>Sottotipologia:</b>	laboratorio
<b>Spese Annuie:</b>	€ 0
<b>Posti auto:</b>	2
<b>Piano:</b>	3



**Classe energetica:** B

**EP globale non rinnovabile:** 579.46 kW h/m<sup>2</sup> anno

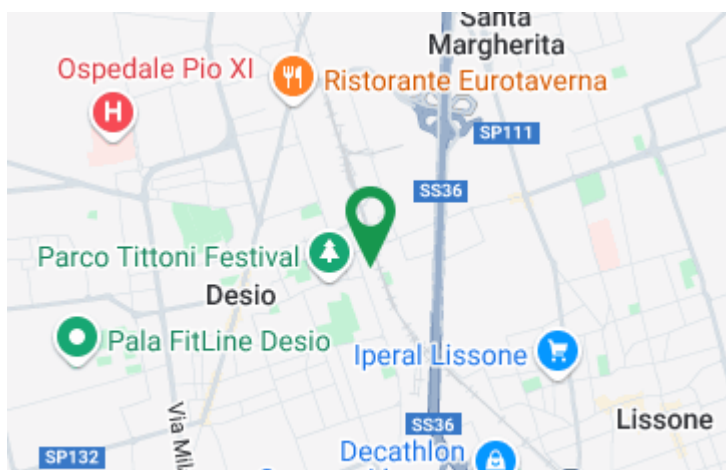
**EP globale rinnovabile:** 60.00 kW h/m<sup>2</sup> anno

**EP invernale del fabbricato:** ☹️

**EP estiva del fabbricato:** ☹️

Proponiamo Laboratorio con Uffici e Abitazione a Desio in zona stazione al confine con il comune di Lissone. Al piano terra troviamo:- Magazzino di 90 mq con altezza 3,70 mt - Laboratorio di 130 mq con soppalco regolare di 60 mq,- Laboratorio di 130 mq con altezza sotto trave di 5,75 mt e 2,50 mt, soppalco regolare di 60 mq con altezza di 3,20 mt. - Ufficio di due locali di 56 mq collegato al magazzino ma accessibile anche entrata esterna indipendente. - Doppi servizi con antibagno. Al piano interrato proponiamo deposito di 66 mq con altezza interna di 2,70 mt accessibile tramite laboratorio collegato da scala interna. Al piano primo monolocale composto da angolo cottura/soggiorno, servizio, piccolo lavatoio e balconcino per una metratura complessiva di 60 mq. Area esterna recintata privata di circa 100 mq. Ristrutturazione parziale negli anni 2000. Libero subito. Intestato a società.

## Mappa



Scopri

Punta qui il tuo smartphone

