



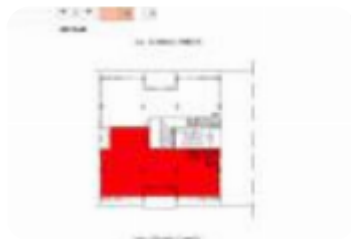
Rif.: 60911140

**€ 1.700 / mese**

**Ufficio in affitto**

**Cinisello Balsamo, Via Cesare Cantù**

<b>Tipologia:</b>	ufficio
<b>Superficie:</b>	mq 170 ca.
<b>Locali:</b>	5
<b>Sottotipologia:</b>	ufficio
<b>Spese Annue:</b>	€ 5.950
<b>Piano:</b>	3



**Classe energetica:** G

**EP globale non rinnovabile:** 127.64 kW h/m<sup>2</sup> anno

**EP globale rinnovabile:** 5.76 kW h/m<sup>2</sup> anno

**EP invernale del fabbricato:** ☹️

**EP estiva del fabbricato:** ☹️

Canone pubblicato relativo al primo anno. DISPONIBILI ULTERIORI UFFICI DI VARI TAGLI E METRATURE FINO A 4.500 MQ  
CIRCA Proponiamo in locazione un ufficio di circa 170 mq, dotato di doppi servizi e ascensori al piano. La proprietà si trova in un contesto urbano caratterizzato da edifici a destinazione mista: direzionale, produttiva, residenziale e commerciale, ospitante importanti multinazionali. L'immobile è situato nelle immediate vicinanze del tracciato dell'Autostrada A4 Torino-Trieste e della SP 5, un'importante arteria di penetrazione urbana al capoluogo che si collega con la SS 36 Milano-Lecco. Questa posizione strategica rende il complesso facilmente accessibile sia dai mezzi privati provenienti da Milano che dal sistema autostradale. A pochi minuti a piedi si trovano le fermate della metropolitana M1 'Sesto Restellone' e 'Monza Bettola'. Inoltre, l'immobile è vicino a uno dei maggiori centri commerciali del capoluogo lombardo, il Centro Commerciale Vulcano, che ospita 160 negozi e diverse aree dedicate alla ristorazione. Sono disponibili magazzini, posti auto scoperti e posti auto coperti.

## Mappa



**Scopri**

Punta qui il tuo smartphone

