



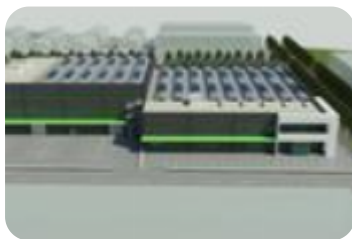
Rif.: 60743199

€ 35.000 / mese

Capannone in affitto

Muggiò, Via Pavia

Tipologia:	capannone
Superficie:	mq 6.000 ca.
Locali:	2
Sottotipologia:	capannone
Spese Annue:	€ 0
Box:	1
Posti auto:	50
Piano:	2



Questo immobile è esente da classe energetica

Muggiò confina con Monza e Cinisello Balsamo, a ridosso di fascia stradale collegata alla tangenziale Nord Milano e strade statali quali Monza-Saronno e Milano - Lecco. Area produttiva edificabile in prossima realizzazione su terreno a destinazione industriale. Sviluppatore con ultradecennale presenza in zona costruisce ed affitta capannone industriale. Il progetto prevede in sagoma regolare due corpi di fabbrica adiacenti ed accorpabili su totale superficie coperta pari a mq 5000. Nello specifico proponiamo fabbricato fronte strada costituito da capannone industriale con altezza totale mt 8 ed slp massima edificabile di 6000 mq su due piani rispettivamente di 3000mq ciascuno. Carroponabile e personalizzabile in base alle proprie esigenze, previa verifiche tecniche. Possibilità anettere corpo di fabbrica adiacente al piano terra di mq 2000 ma con slp massima edificabile pari a circa 4482 mq con altezza sfalsata da mt 8 a mt 12 su due piani. Posizione ad angolo su due strade perpendicolari, spazi di manovra e doppi accessi carrabili da bilici e bisarche. Zona con opere di urbanizzazione eseguite con confinanti e strada privata a destinazione comune occupata da numerosi parcheggi. Conse [...]

Mappa



Scopri

Punta qui il tuo smartphone

