



Rif.: 61030259

# € 550.000

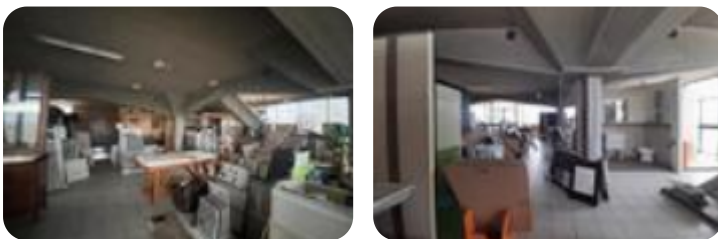
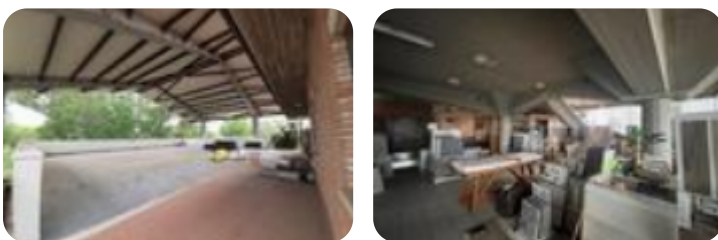
## Capannone in vendita

### Nettuno, Via Nettuno Velletri

<b>Tipologia:</b>	capannone
<b>Superficie:</b>	mq 525 ca.
<b>Locali:</b>	3
<b>Sottotipologia:</b>	capannone
<b>Spese Annuie:</b>	€ 0
<b>Posti auto:</b>	10
<b>Piano:</b>	3

**Classe energetica:** G

Fabbricato indipendente ad uso commerciale di 525 mq su Via Nettuno Velletri con annessa area parcheggio di circa 3000 mq. dotata di doppio ingresso. Gode di alta visibilità essendo posizionato su Via di alto scorrimento e con secondo ingresso dalla Via Cadolino. Ottimo per attività dirette alla vendita o strutture ricettive. Il fabbricato è suddiviso internamente su più livelli, dotato di esterni importanti, sia a piano terra ed un'ampia terrazza panoramica a primo piano. I vari piani dell'edificio sono composti da grandi open space ed interamente finestrati. Possibilità di acquisto del locale seminterrato adibito a magazzino. Visionabile tutti i giorni previo appuntamento telefonico, dal lunedì al sabato. Ricordiamo di seguito i nostri orari di apertura 08:30-13:00 15:30-19:00. Tecnocasa immobili per l'impresa si occupa di tutta l'area commerciale di Aprilia, Anzio e Nettuno. Offriamo al cliente su servizio completo a 360°, a partire dalla visita sull'immobile fino al momento del rogito notarile o contratto di locazione. Mettiamo a disposizione anche un servizio di valutazione e consulenza immobiliare totalmente gratuito. Per maggiori informazioni potete contattarci ai nostri re [...]



## Mapa



## Scopri

Punta qui il tuo smartphone

