



Rif.: 60840699

€ 209.000

Trilocale in vendita

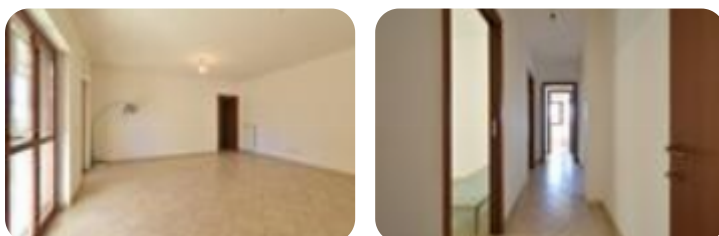
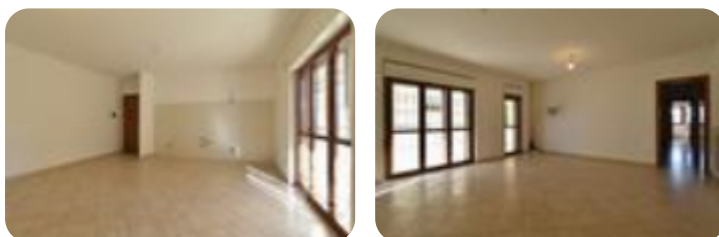
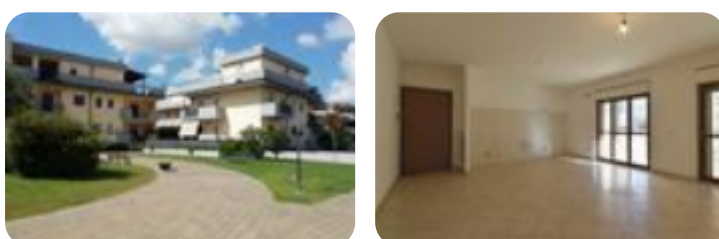
Sermoneta, Via Piazzalunga - Pontenuovo

Tipologia:	appartamenti
Superficie:	mq 90 ca.
Locali:	3
Sottotipologia:	3 locali
Spese Annuie:	€ 1.100
Bagni:	2
Terrazzi:	1
Balconi:	1
Box:	1
Posti auto:	1
Piano:	1

Classe energetica: **B**

Prestazione energetica: 44,96 kW h/m² anno

SOLUZIONE IN TRATTATIVA! PONTENUOVO: nel tranquillo e servito contesto di Via Piazza Lunga, all'interno di un complesso residenziale di recente costruzione, proponiamo la vendita di un trilocale posto al piano terra rialzato con spazioso terrazzo e giardino privato. Entrando dal portone ci si presenta un ampio e luminoso soggiorno open space con angolo cottura ed accesso diretto al terrazzo. Tutte le finestre e le porte-finestra sono dotate di grate installate subito dopo l'acquisto. Dal terrazzo è possibile, attraverso una piccola scalinata, accedere al giardino: una metratura non troppo impegnativa ma che da la possibilità di rendere piacevole le giornate soleggiate e perfetto per ospitare i nostri amici a quattro zampe. La zona notte, sapientemente disposta, è formata da un lungo corridoio che da accesso alle stanze: è presente una camera da letto con uscita sul balcone, un comodo bagno finestrato con box doccia ed infine, una camera matrimoniale con



Mappa



Scopri

Punta qui il tuo smartphone

