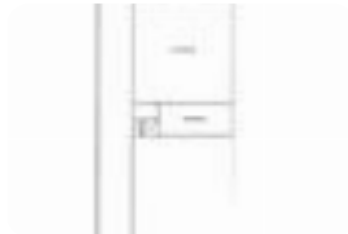




Rif.: 61228694

€ 200.000**Capannone in vendita****Lodi Vecchio, Viale Europa**

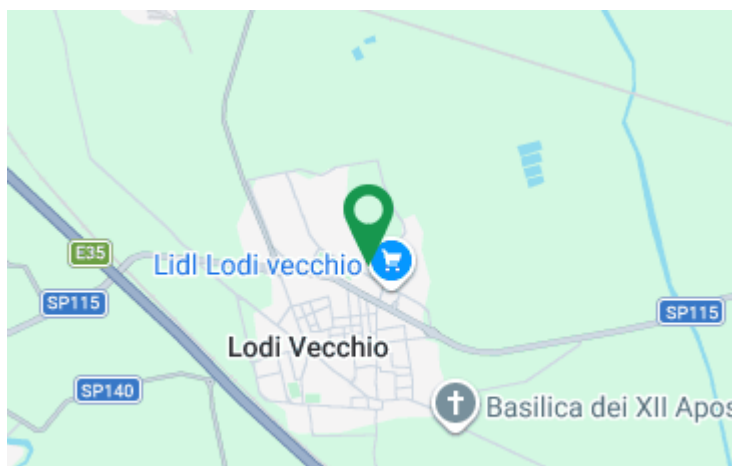
Tipologia:	capannone
Superficie:	mq 400 ca.
Locali:	3
Sottotipologia:	capannone
Spese Annue:	€ 0
Posti auto:	30



Questo immobile è esente da classe energetica

INFORMAZIONI PRINCIPALI Proponiamo in vendita un capannone di circa 400 metri quadrati con annessa un'area esterna privata e recintata di circa 700 metri quadrati. Si specifica che la proprietà valuta l'opzione di affitto con riscatto.

DESCRIZIONE & PARTICOLARITÀ La soluzione proposta in vendita possiede una metratura complessiva di circa 400 metri quadrati, di cui 22 metri quadrati circa adibiti a spazio direzionale, il tutto disposto lungo un'unica campata al piano terra con annesso un servizio igienico privato completo di una doccia e un'area spogliatoio. L'ingresso alla struttura avviene mediante un portone d'accesso di circa 4,4 metri d'altezza mentre internamente il capannone raggiunge un'altezza di 5 metri con un'altezza sotto trave di circa 4,5 metri. Il fabbricato è dotato d'impiantistica elettrica, d'illuminazione, d'allarme e di una predisposizione per l'impianto di climatizzazione; è inoltre provvisto di un sistema antincendio comprensivo di antincendio a idranti, illuminazione d'emergenza e uscita di sicurezza. Esternamente la proprietà beneficia di circa 700 metri quadrati di area privata e recintata, accessibile mediante un cancello di c [...]

Mappa**Scopri**

Punta qui il tuo smartphone

