

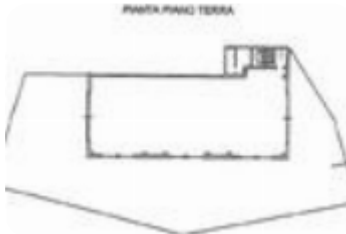


Rif.: 61225242

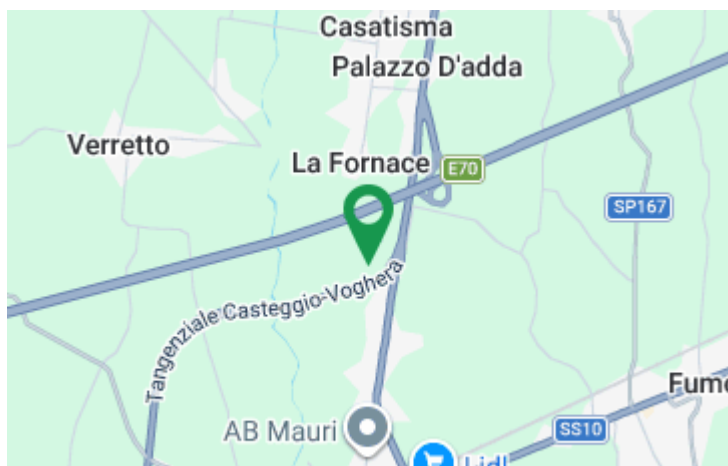
**€ 1.500 / mese****Capannone in affitto**

Casteggio, Via Milano

<b>Tipologia:</b>	capannone
<b>Superficie:</b>	mq 750 ca.
<b>Locali:</b>	8
<b>Sottotipologia:</b>	capannone
<b>Spese Annuie:</b>	€ 0

**Classe energetica:** **E****EP globale non rinnovabile:** 826.88 kW h/m<sup>2</sup> anno**EP globale rinnovabile:** 826.88 kW h/m<sup>2</sup> anno**EP invernale del fabbricato:** ☹️**EP estiva del fabbricato:** 😊

INFORMAZIONI PRINCIPALI Proponiamo in locazione un capannone avente superficie interna di circa 750 metri quadrati con annessa un'area esterna privata di circa 700 metri quadrati. Si specifica che l'unità abitativa, posta al piano secondo, è esclusa dalla locazione. DESCRIZIONE & PARTICOLARITÀ Il lotto dispone di una metratura complessiva di circa 750 metri quadrati, distribuiti su due piani. L'ingresso alla struttura avviene tramite un portone d'accesso di circa 4 metri mentre internamente il fabbricato raggiunge un'altezza di circa 5 metri con un'altezza sotto trave di 4,75 metri. Internamente il capannone, disposto tra il pian terreno e il piano primo, si sviluppa lungo un'unica campata libera da pilastri, e risulta disporre d'impiantistica elettrica, d'illuminazione e d'allarme; è dotato infine di luci d'emergenza. Completa la soluzione uno spazio esterno privato di circa 700 metri quadrati, recintato mediante un cancello di 5 metri, completo di un passo carraio e ben due accessi carrai. Si specifica che l'unità abitativa, posta al piano secondo, è esclusa dalla locazione. UBICAZIONE & COLLEGAMENTI Il fabbricato è ubicato nell'area industriale del Comune di Cast [...]

**Mapa****Scopri**

Punta qui il tuo smartphone

