

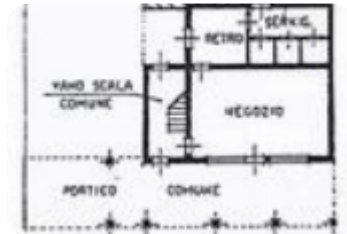


Rif.: 61223940

**€ 180.000**

**Negozio in vendita**  
Crema, Piazza Fulcheria

<b>Tipologia:</b>	negozio
<b>Superficie:</b>	mq 160 ca.
<b>Locali:</b>	3
<b>Sottotipologia:</b>	negozio
<b>Spese Annuie:</b>	€ 0
<b>Posti auto:</b>	10



**Classe energetica:** F

EP globale non rinnovabile: 544.84 kW h/m<sup>2</sup> anno

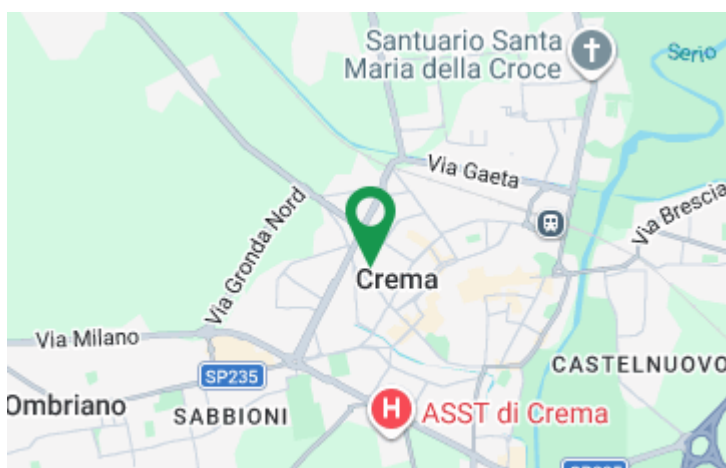
EP globale rinnovabile: 544.84 kW h/m<sup>2</sup> anno

EP invernale del fabbricato: ☹️

EP estiva del fabbricato: ☹️

INFORMAZIONI PRINCIPALI Proponiamo in vendita un lotto di circa 160 metri quadrati, il tutto disposto al piano terra di un edificio di due livelli. Si specifica che il prezzo di vendita ESCLUDE l'attrezzatura posta all'interno. DESCRIZIONE & PARTICOLARITÀ La soluzione proposta in vendita possiede una metratura complessiva di circa 160 metri quadrati circa, così suddivisi: - circa 50 metri quadrati di negozio, avente altezza 3,6 metri, arricchiti da due servizi igienici privati; - Sul retro del locale commerciale sono presenti circa 90 metri quadrati di laboratorio con annessa canna fumaria; - Infine, collocati nello spazio privato esterno al negozio di circa 115 metri quadrati, troviamo circa 20 metri quadrati di box auto coperto. Il negozio presenta due ampie vetrine fronte strada, dotate di saracinesca manuale, le quali donano maggiore luminosità all'ambiente interno e garantiscono migliore visibilità all'attività proposta. Lo stabile è dotato di tutti gli impianti necessari quali riscaldamento e climatizzazione (ambidue autonomi), impiantistica elettrica e d'illuminazione: completano la soluzione l'uscita di sicurezza

## Mapa



Scopri

Punta qui il tuo smartphone

