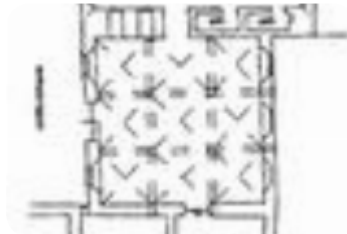




Rif.: 61201480

€ 1.700 / mese**Ufficio in affitto****Lodi, Corso Vittorio Emanuele II**

Tipologia:	ufficio
Superficie:	mq 125 ca.
Locali:	2
Sottotipologia:	ufficio
Spese Annuie:	€ 1.200
Posti auto:	10



Questo immobile è esente da classe energetica

INFORMAZIONI PRINCIPALI L'ufficio proposto in locazione misura complessivamente 125 metri quadrati circa, affacciato sul giardino interno, disposto su un unico livello di un edificio di due piani. Si specifica che l'immobile è libero e disponibile da subito. **DESCRIZIONE & PARTICOLARITÀ** L'immobile in affitto, avente superficie interna di circa 125 metri quadrati, estende la propria metratura interamente al piano terra su due locali arricchiti da due comodi servizi igienici privati. Internamente la struttura, avente pilastri, raggiunge un'altezza di circa 4,8 metri e presenta una pavimentazione a piastrelle riscaldata. Lo spazio direzionale, a norma per l'accesso disabili, è dotato di riscaldamento (a pavimento) e condizionamento, ambedue autonomi. La proprietà risulta possedere porta blindata. Si specifica che l'immobile è libero e disponibile da subito. **UBICAZIONE & COLLEGAMENTI** Lo spazio direzionale è situato nelle scuderie di un palazzo della fine del '600 in una zona residenziale-commerciale tranquilla del Comune di Lodi (LO), possiede circa dieci posti auto PUBBLICI nelle immediate VICINANZE ed è facilmente raggiungibile sia mediante mezzi pubblici grazie alle nu [...]

Mappa**Scopri**

Punta qui il tuo smartphone

