



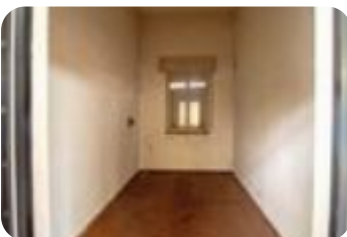
Rif.: 61194352

**€ 450.000**

## Capannone in vendita

Sordio, Via Cavour

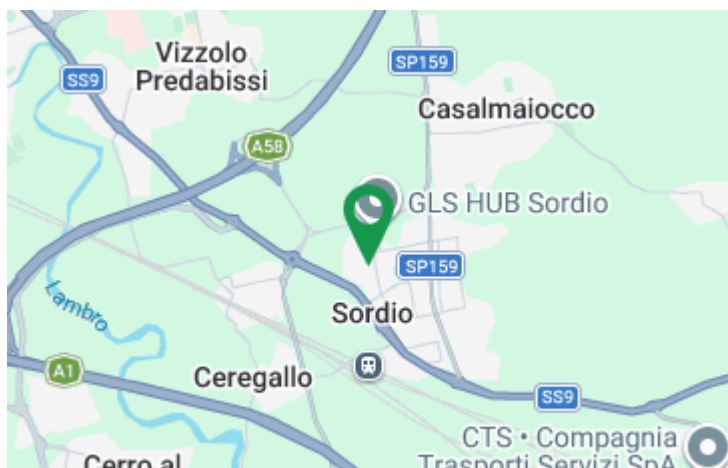
<b>Tipologia:</b>	capannone
<b>Superficie:</b>	mq 460 ca.
<b>Locali:</b>	9
<b>Sottotipologia:</b>	capannone
<b>Spese Annuie:</b>	€ 0
<b>Box:</b>	2
<b>Posti auto:</b>	2



Questo immobile è esente da classe energetica

INFORMAZIONI PRINCIPALI Il complesso proposto in vendita dispone di una superficie interna di circa 460 metri quadrati con annessa un'area esterna privata e recintata di circa 640 metri quadrati. L'immobile è libero e disponibile da subito. DESCRIZIONE & PARTICOLARITÀ La soluzione possiede una metratura complessiva di 460 metri quadrati su più livelli, così distribuiti: - 205 metri quadrati circa di capannone, avente 3,97 metri di altezza, il tutto disposto interamente al piano terra lungo due campate con annessi due locali ripostiglio e un servizio igienico privato; sullo stesso livello troviamo infine due box auto privati, ciascuno di circa 25 metri quadrati. - Al piano primo, raggiungibile tramite comode scale, è presente un appartamento di ulteriori 205 metri quadrati, dotato di riscaldamento autonomo e suddiviso in tre camere da letto con relativi tre servizi igienici privati, ampio salotto e cucina abitabile; completa la soluzione un vasto terrazzo fronte strada in ambedue i lati dello stabile. Il capannone, avente pilastri, gode d'impiantistica elettrica e d'illuminazione. L'ingresso affaccia sull'area esterna privata di circa 640 metri quadrati, recintata median [...]

## Mappa



Scopri

Punta qui il tuo smartphone

