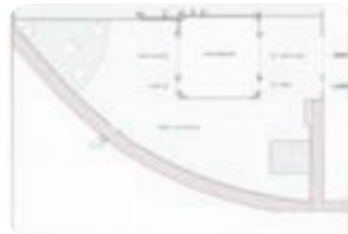




Rif.: 61193917

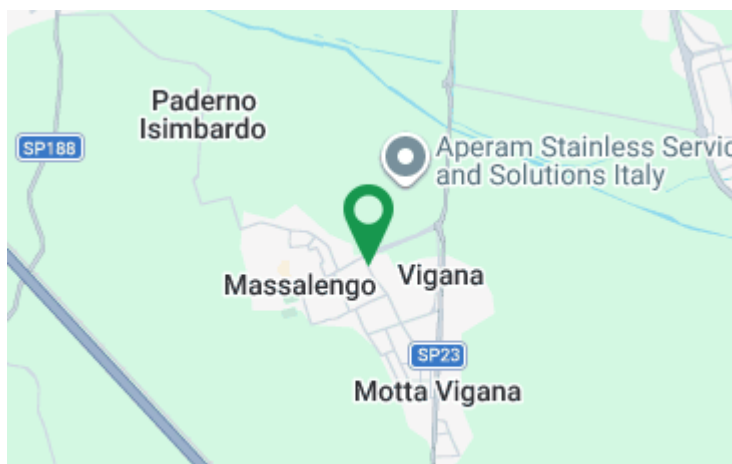
**€ 95.000****Capannone in vendita****Massalengo, Strada Provinciale 187**

<b>Tipologia:</b>	capannone
<b>Superficie:</b>	mq 100 ca.
<b>Locali:</b>	1
<b>Sottotipologia:</b>	capannone
<b>Spese Annue:</b>	€ 0
<b>Posti auto:</b>	80



Questo immobile è esente da classe energetica

INFORMAZIONI PRINCIPALI Il capannone proposto in vendita dispone di una superficie interna di circa 100 metri quadrati con annessa un'area esterna privata di circa 395 metri quadrati. L'immobile è libero e disponibile da subito. DESCRIZIONE & PARTICOLARITÀ La soluzione, avente metratura complessiva di 100 metri quadrati, dispone di circa 395 metri quadrati di area esterna, il tutto disposto interamente al piano terra lungo un'unica campata. L'ingresso avviene mediante cancello, completo di un accesso carraio, mentre l'accesso alla struttura può avvenire mediante due portoni di altezza 4,5 metri. Internamente il capannone raggiunge un'altezza di 7,50 metri con un'altezza sottotrave di 6,15 metri. La proprietà risulta essere a rustico. L'immobile è libero e disponibile da subito. UBICAZIONE & COLLEGAMENTI La costruzione sorge nella zona industriale del comune di Massalengo (LO), possiede circa ottanta posti auto PUBBLICI nelle immediate VICINANZE ed è facilmente raggiungibile in auto mediante la strada provinciale 187 (SP187), la quale collega ai paesi limitrofi. L'immobile è libero e disponibile da subito.

**Mappa****Scopri**

Punta qui il tuo smartphone

