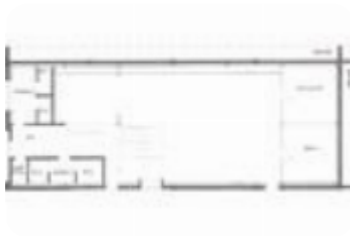




Rif.: 61148202

€ 1.000.000**Ufficio in vendita****Lodi, Via Secondo Cremonesi**

Tipologia:	ufficio
Superficie:	mq 680 ca.
Locali:	19
Sottotipologia:	ufficio
Spese Annue:	€ 1.500
Posti auto:	50



Questo immobile è esente da classe energetica

COSA SAPERE DELL'IMMOBILE L'ufficio proposto in vendita possiede una superficie di circa 680 metri quadrati, distribuiti su due piani. DESCRIZIONE E PARTICOLARITÀ L'immobile misura complessivamente 680 metri quadrati, distribuiti su due livelli di un edificio di due piani, il quale risulta possedere portineria ed essere a norma per l'accesso disabili. Internamente lo stabile possiede un'altezza massima di 5,50 metri e una minima di 2,20 metri, presenta più di quindici locali e ben otto servizi igienici privati, di cui tre a norma disabili. L'ufficio dispone di riscaldamento e condizionamento (ambedue autonomi), impiantistica elettrica e d'illuminazione, nonché di impianto d'allarme; completa la soluzione un sistema antincendio composto da antincendio a idranti, luci e uscita d'emergenza. L'immobile presenta internet a banda larga e risulta essere cablato; grazie alla recente ristrutturazione avvenuta nell'anno 2025 l'ufficio si presenta in un ottimo stato d'uso. UBICAZIONE E CONTESTO Lo stabile sorge nel Comune di Lodi (LO) e possiede circa cinquanta posti auto PUBBLICI e due posti auto PRIVATI, nonché un parcheggio bici, nelle immediate VICINANZE; risulta infine facil [...]

Mappa**Scopri**

Punta qui il tuo smartphone

