



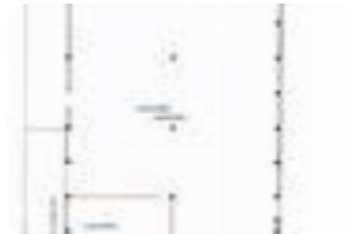
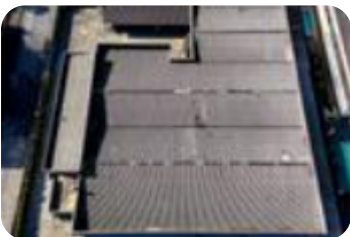
Rif.: 61136922

€ 950.000

Capannone in vendita

Lodi Vecchio, Via Nazioni Unite

Tipologia:	capannone
Superficie:	mq 2.070 ca.
Locali:	14
Sottotipologia:	capannone
Spese Annue:	€ 0
Posti auto:	30



Questo immobile è esente da classe energetica

COSA SAPERE DELL'IMMOBILE Il complesso proposto in vendita possiede una superficie totale interni di circa 2.070 metri quadrati interni con annessa un'area esterna privata e recintata di circa 1.080 metri quadrati. DESCRIZIONE E PARTICOLARITÀ La soluzione, avente metratura complessiva di 2.070 metri quadrati coperti, si trova così suddivisa tra piano terra e piano primo: - L'area complessiva del capannone, avente pilastri, è di 1.235 metri quadrati circa, distribuiti interamente al piano terra ripartito lungo due campate. L'ingresso avviene mediante un portone d'accesso di altezza 4 metri mentre internamente la struttura raggiunge un'altezza di 5 metri con un'altezza sotto trave di 4,55 metri circa; - sono poi presenti, sempre al piano terra, circa 565 metri quadrati di magazzino; - distribuiti tra il piano terra e il primo livello sono adibiti ad ufficio circa 182 metri quadrati con annessa in maniera esclusiva l'impianto di riscaldamento; - Infine, i restanti 90 metri quadrati, sono di un appartamento collocato al piano primo, anch'esso completo di riscaldamento. Il complesso gode d'impiantistica elettrica e d'illuminazione, nonché di un sistema antincendio compost [...]

Mappa



Scopri

Punta qui il tuo smartphone

