



Rif.: 60679916

€ 24.000

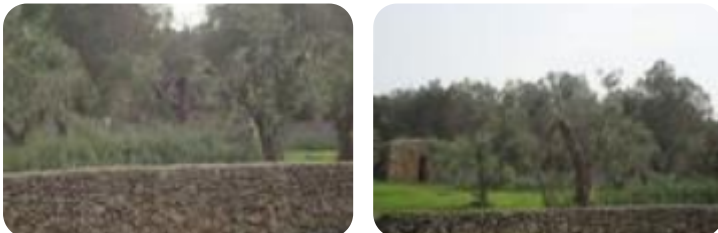
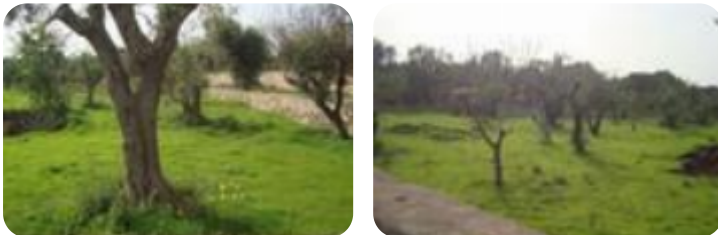
Ter. residenziale in vendita

Sannicola, Contrada Doganiere

Tipologia:	terreno
Superficie:	mq 3.080 ca.
Locali:	1
Sottotipologia:	ter. residenziale

Questo immobile è esente da classe energetica

SANNICOLA-CONTRADA DOGANIERE: Nelle vicinanze del mare proponiamo in vendita un terreno agricolo di 3.080 mq, recintato, su cui poggia un piccolo trullo di . 25 mq, dotato di pozzo artesiano. Ideale quale investimento.



Mappa



Scopri

Punta qui il tuo smartphone

