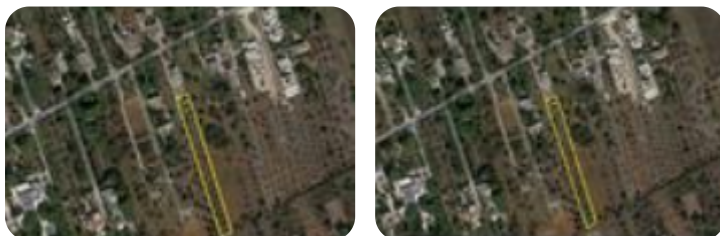
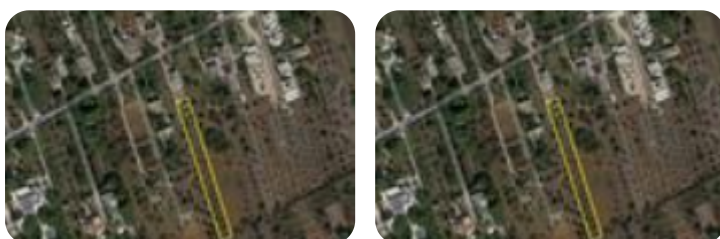




Rif.: 60830283

€ 55.000**Ter. residenziale in vendita****Nardò, Via Masserei - Masseria Masserei**

Tipologia:	terreno
Superficie:	mq 1.594 ca.
Locali:	1
Sottotipologia:	ter. residenziale
Spese Annue:	€ 0
Piano:	1



Questo immobile è esente da classe energetica

Nardò: in via Masserei, in una delle zona più gettonate della città, terreno di 1594 mq. Il terreno risulta in parte edificabile, per un totale di circa 640 mq, ricadente in zona B/15. Tale categoria rispetta i seguenti parametri:- Indice di fabbricabilità fondiaria IF = 0,55 mc/mq. - Rapporto di copertura, comprese eventuali costruzioni accessorie RC = 0,20 mq/mq. - Altezza massima H. max = 7,50 m. - Numero dei piani fuori terra . = 1 + piano terra - Arretramento dal filo stradale quello indicato dalle fasce di rispetto previste dal . e comunque non inferiore a . Inoltre sul terreno è già presente un locale deposito di 28 mq.

Mappa**Scopri**

Punta qui il tuo smartphone

