



Rif.: 40405364

**€ 200.000**

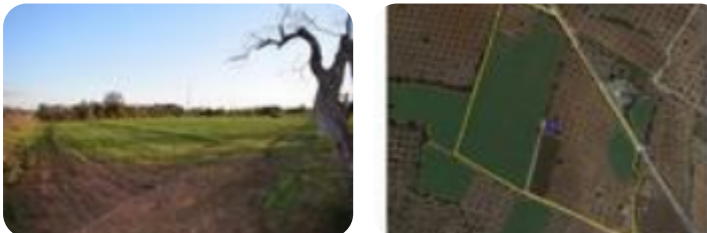
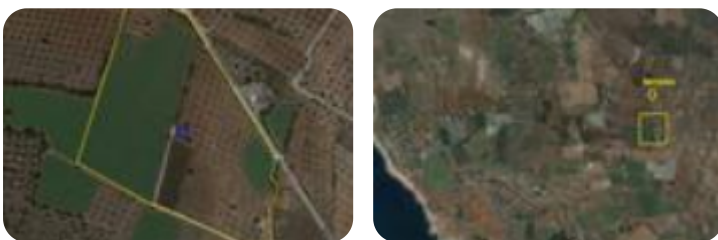
**Ter. residenziale in vendita**

**Nardò, via sp112 - Masseria LI Cafari**

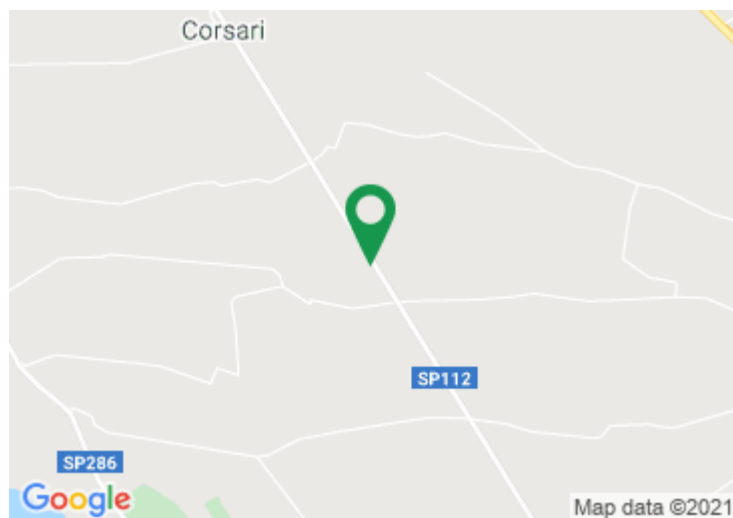
<b>Tipologia:</b>	terreno
<b>Superficie:</b>	mq 80.000 ca.
<b>Sottotipologia:</b>	ter. residenziale
<b>Spese Annue:</b>	€ 0
<b>Piano:</b>	1

Questo immobile è esente da classe energetica

Nardò: nella zona periferica della città ma su strada principale, che da Nardò conduce a Sant'Isidoro, terreno di 8 ettari circa con deposito attrezzi di 72 mq circa. Sul terreno sono presenti 300 alberi di ulivo e pozzo artesiano



## Mappa



**Scopri**

Punta qui il tuo smartphone

