



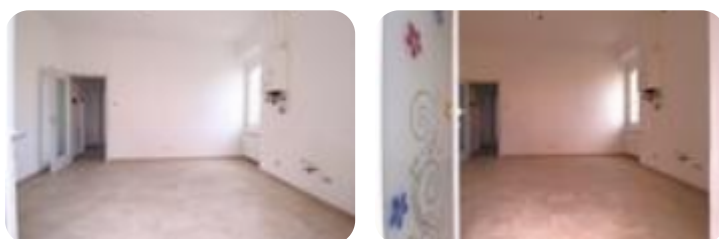
Rif.: 60885241

€ 149.000

Palazzina in vendita

Missaglia, via cascina pianina - Maresso

Tipologia:	appartamenti
Superficie:	mq 130 ca.
Locali:	3
Sottotipologia:	palazzina
Spese Annue:	€ 0
Bagni:	2
Terrazzi:	2
Posti auto:	2
Piano:	1

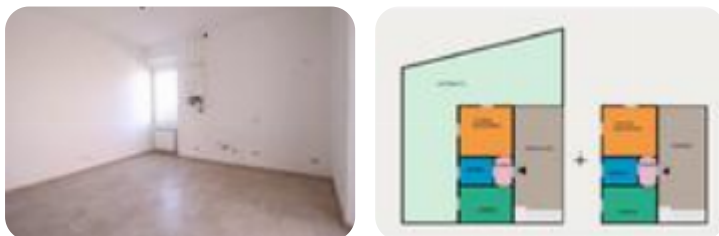


Classe energetica: G

Prestazione energetica: 219,12 kW h/m² anno



Missaglia - Nella frazione di Maresso, all'interno di una via a fondo chiuso, proponiamo in vendita porzione di casa, parzialmente ristrutturata nel 2020, composta da due appartamenti di 2 locali, entrambi con ingresso indipendente, e di cui uno con area esterna e l'altro con terrazzo coperto, locale sottotetto, cantina, due posti auto coperti, deposito e sovrastante fienile. L'immobile in oggetto ha subito un rifacimento delle facciate ed una completa revisione del tetto, garantendo così un aspetto fresco e pulito. Ogni appartamento dispone del proprio ingresso indipendente, assicurando la massima privacy e comodità. Il piano terra ha subito una totale ristrutturazione. Sono stati infatti sostituiti l'impianto elettrico, l'impianto idraulico, i serramenti interni ed esterni, pavimenti e rivestimenti. Qui troverete un accogliente soggiorno con cucina a vista, un bagno finestrato con doccia e una spaziosa camera da letto. Inoltre, c'è un grande porticato che può essere utilizzato come ricovero per due auto e un' area esterna privata, perfetta per godere di momenti all'aperto. Attraverso una scala



Mappa



Scopri

Punta qui il tuo smartphone

