



Rif.: 61194065

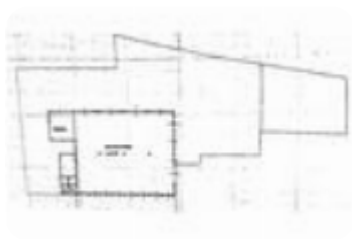
↓ € 1.300 / mese

€ 1.650 (-22%)

Capannone in affitto

Valmadrera, Via Trieste

Tipologia:	capannone
Superficie:	mq 380 ca.
Locali:	4
Sottotipologia:	capannone
Spese Annue:	€ 0
Posti auto:	30



Questo immobile è esente da classe energetica

COSA SAPERE DELL'IMMOBILE PER INFORMAZIONI ED APPUNTAMENTI CHIAMA 0341 246647 Il capannone proposto in locazione ha una superficie complessiva di circa 380 metri quadrati, di cui 30 metri quadrati di uffici. Inoltre, possiede ulteriori 150 metri quadrati di area esterna esclusiva. DESCRIZIONE E PARTICOLARITÀ Il capannone misura 350 metri quadrati, ha un'altezza sottotrave pari a 4,60 metri ed è accessibile tramite un portone alto 4,00 metri. La struttura è dotata dell'impianto elettrico e dell'impianto di illuminazione. La soluzione è fornita dall'anello antincendio a idranti, dalla porta tagliafuoco e dalle luci di emergenza. L'immobile è completo degli spogliatoi con servizi igienici e docce e del locale mensa. Gli uffici si sviluppano al piano terra per 30 metri quadrati. La proprietà è interamente recintata e possiede ulteriori 150 metri quadrati di area esterna esclusiva, alla quale si accede tramite un cancello con larghezza pari a 7,00 metri. UBICAZIONE E CONTESTO Il complesso è ubicato nel Comune di Valmadrera, a pochi chilometri di distanza dalla Strada Statale SS36, la quale collega il paese ai Comuni limitrofi. Esternamente, dispone di una trentina di posti auto ad uso [...]

Mappa



Scopri

Punta qui il tuo smartphone

