



Rif.: 61114345

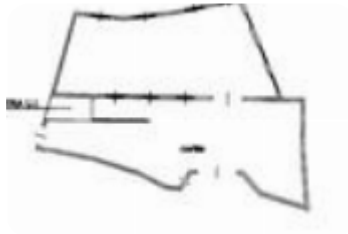
↓ € 190.000

€ 200.000 (-5%)

Capannone in vendita

Lecco, Via Don Rodrigo

Tipologia:	capannone
Superficie:	mq 300 ca.
Locali:	2
Sottotipologia:	capannone
Spese Annue:	€ 0



Questo immobile è esente da classe energetica

COSA SAPERE DELL'IMMOBILE PER INFORMAZIONI ED APPUNTAMENTI CHIAMA 0341 246647 Il capannone proposto esclusivamente in vendita ha una superficie di circa 300 metri quadrati, con circa 400 metri quadrati di area esterna recintata. DESCRIZIONE E PARTICOLARITÀ Il capannone misura circa 300 metri quadrati disposti al piano terra, attualmente è un unico locale e presenta un servizio igienico con spogliatoio e docce. La struttura ha un'altezza di circa 5,00 metri, con altezza sottotrave di circa 5,00 metri e la sua superficie si sviluppa lungo un'unica campata. L'immobile è munito di un portone alto circa 4,00 metri e di un cancello largo circa 5,00 metri. Il capannone presenta l'impianto elettrico, d'illuminazione, l'antincendio a idranti e le luci di emergenza. È presente anche una cabina elettrica di proprietà. UBICAZIONE E CONTESTO Il lotto si trova nel Comune di Lecco ed dispone di circa una ventina di posti auto all'interno dell'area esterna di pertinenza.

Mappa



Scopri

Punta qui il tuo smartphone

