



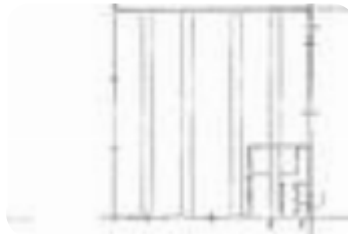
Rif.: 61155582

€ 550.000

Capannone in vendita

Sirtori, Via resemplano - Bevera Di Sirtori

Tipologia:	capannone
Superficie:	mq 840 ca.
Locali:	2
Sottotipologia:	capannone
Spese Annuie:	€ 0



Classe energetica: F

EP globale non rinnovabile: 516.34 kW h/m² anno

EP invernale del fabbricato: 😞

EP estiva del fabbricato: 😞

COSA SAPERE DELL'IMMOBILE PER INFORMAZIONI ED APPUNTAMENTI CHIAMA 039 598 84 36 Il capannone proposto in vendita possiede una superficie di circa 840 metri quadrati, con annesso circa 30 metri quadrati di uffici. Presenta circa 500 metri quadrati di area esterna privata e recintata. DESCRIZIONE E PARTICOLARITÀ Il capannone misura circa 840 metri quadrati con annessi circa 30 metri quadrati di uffici, ha un'altezza di circa 7 metri, con altezza sotto trave di circa 6 metri e la sua superficie si sviluppa lungo due campate. L'immobile è diviso in due locali e presenta due portoni con altezza di circa 5 metri e un cancello di accesso con larghezza di circa 7 metri. Il fabbricato presenta la predisposizione per l'impianto di riscaldamento; possiede l'impianto elettrico, l'impianto d'illuminazione, l'impianto dall'allarme, l'impianto di video sorveglianza e la porta tagliafuoco. La struttura ha il tetto in eternit, con un servizio igienico che comprende uno spogliatoio e presenta le luci e le uscite d'emergenza. L'area esterna di circa 500 metri quadri è privata e recintata. UBICAZIONE E CONTESTO Il complesso si trova nel Comune di Sirtori, a pochi chilometri dalla Strada P [...]

Mappa



Scopri

Punta qui il tuo smartphone

