



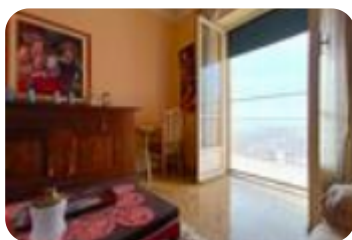
Rif.: 60991506

€ 410.000

5 locali in vendita

Sanremo, Via Wolfgang Goethe

Tipologia:	appartamenti
Superficie:	mq 149 ca.
Locali:	5
Sottotipologia:	5 locali
Spese Annuie:	€ 1.500
Bagni:	2
Terrazzi:	1
Balconi:	2
Piano:	5



Classe energetica: **F**

EP globale non rinnovabile: 106.75 kW h/m² anno

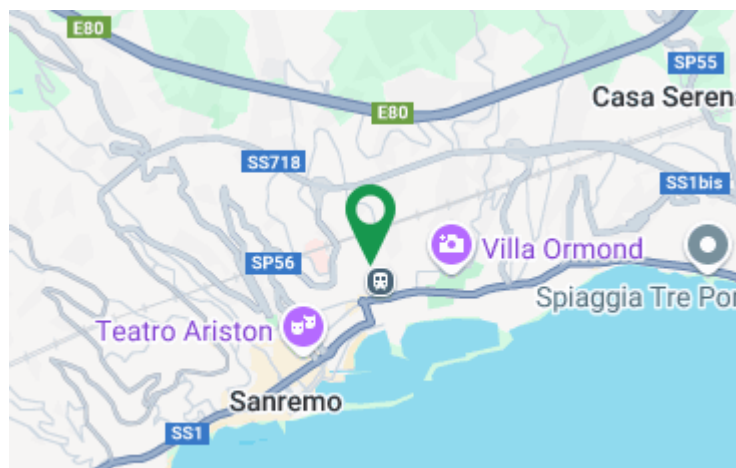
EP globale rinnovabile: 1.18 kW h/m² anno

EP invernale del fabbricato: ☹️

EP estiva del fabbricato: ☹️

ULTIMO PIANO CON VISTA MARE PANORAMICA - VICINO AL CENTRO
 Situato in una posizione privilegiata a pochi passi dal centro di Sanremo, questo affascinante appartamento offre una vista mare mozzafiato, un ambiente tranquillo e nel verde. L'immobile, da rimodernare, si sviluppa con una tripla esposizione che garantisce luminosità e ariosità in ogni ambiente. Per accedere al portone del condominio, si percorrono circa una sessantina di gradini, un dettaglio che contribuisce a rendere la posizione dell'edificio particolarmente soleggiata e panoramica, sovrastando la strada e offrendo una vista impareggiabile sul mare. Per poter agevolare la salita ed evitare di faticare percorrendo gli scalini, è a disposizione di tutti i condomini un pratico montacarichi. All'ingresso, ci accoglie un ampio ingresso che

Mappa



Scopri

Punta qui il tuo smartphone

