

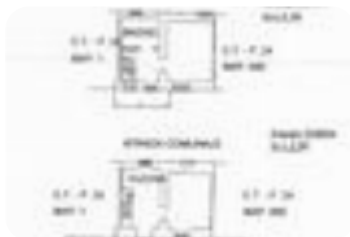


Rif.: 61218310

€ 67.000

Casa semindipendente in vendita Savignone, Località Gualdrà - Gualdrà

Tipologia:	rustici / cascine / case
Superficie:	mq 60 ca.
Locali:	5
Sottotipologia:	casa semindipendente
Spese Annuie:	€ 0
Bagni:	1
Terrazzi:	1
Balconi:	1
Posti auto:	1
Piano:	3



Classe energetica: **F**

EP globale non rinnovabile: 139.11 kW h/m² anno

EP globale rinnovabile: 379.08 kW h/m² anno

EP invernale del fabbricato: ☹️

EP estiva del fabbricato: ☹️

SAVIGNONE - Gualdrà. Siamo sulle alture di Savignone, in frazione Gualdrà, a circa 500 metri di Altitudine sul livello del mare, immersi nel verde e nella pace della campagna circostante. La casa è di tipologia semindipendente, disposta su tre livelli complessivi di cui due abitativi più ampio solaio, facilmente raggiungibile con la macchina mediante strada carrabile ed altresì dotata di doppio posto auto coperto. In perfette condizioni di manutenzione sia esterne sia interne, la facciata ed il tetto sono stati oggetto di recente ristrutturazione e la parte interna è dotata di infissi interni in legno, finestre in alluminio doppio vetro e persiane in alluminio. La disposizione è la seguente: al piano terra, un piccolo disimpegno in ingresso, conduce alla zona giorno

Mappa



Scopri

Punta qui il tuo smartphone

