

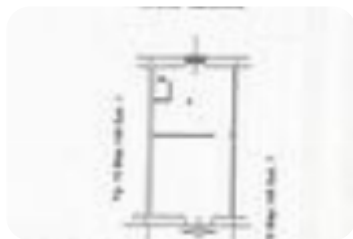


Rif.: 61188620

€ 12.000**Quadrilocale in vendita**

Sant'Olcese, Via Piccarello - Piccarello

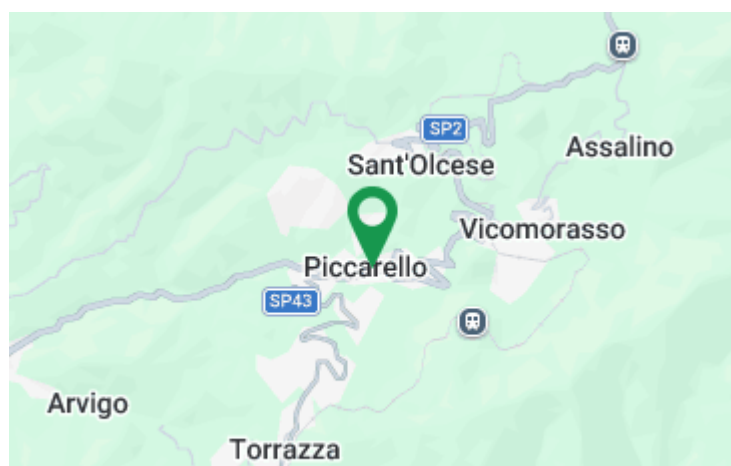
Tipologia:	appartamenti
Superficie:	mq 80 ca.
Locali:	4
Sottotipologia:	4 locali
Spese Annuie:	€ 0
Bagni:	1

Classe energetica: **G**

EP invernale del fabbricato: ☹️

EP estiva del fabbricato: ☹️

Nel cuore della tranquilla località di Piccarello, a Sant'Olcese, si trova un interessante appartamento di 80 mq complessivi che aspetta solo di essere valorizzato. La proprietà si divide attualmente in due ampi spazi da 40 mq ciascuno: un piano abitativo composto da ingresso in soggiorno, cucina e servizio igienico, e una capiente cantina situata esattamente al piano sottostante con accesso esterno. Vi è la possibilità di collegare la cantina sottostante con l'appartamento, previa richiesta autorizzazione con progetto regolarmente depositato. La posizione dell'immobile è strategica essendo a breve distanza dai principali servizi e collegamenti. Ideale per chi desidera vivere in un contesto tranquillo senza rinunciare alla comodità.

Mappa**Scopri**

Punta qui il tuo smartphone

