

Rif.: 61210884

€ 2.500 / mese

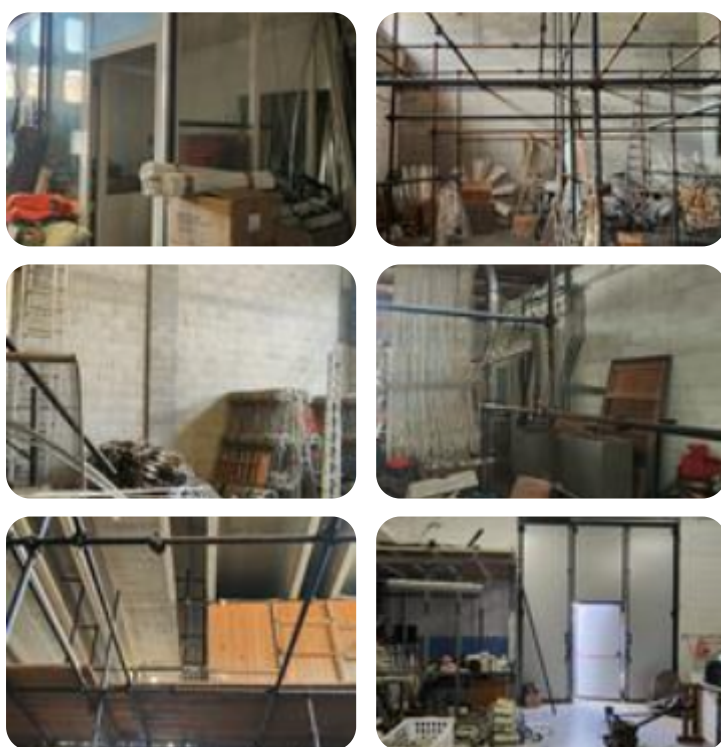
Magazzino in affitto

Savignone, via paverano - Isorelle

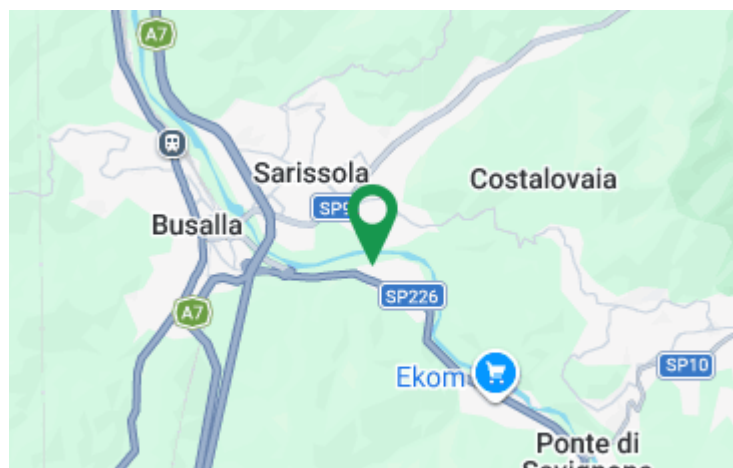
Tipologia:	magazzino
Superficie:	mq 270 ca.
Sottotipologia:	magazzino

Questo immobile è esente da classe energetica

Magazzino 270 mq ristrutturato con accesso bilico – in affitto a SavignoneSe hai bisogno di uno spazio funzionale, accessibile e subito operativo, questa è la soluzione giusta.Proponiamo in affitto a Savignone un magazzino di 270 mq completamente ristrutturato, perfetto per attività logistiche, deposito merci, e-commerce o uso artigianale.Punti di forza:Accesso comodo per bilici e mezzi pesanti – ideale per carico/scarico270 mq ben sfruttabili e facilmente organizzabiliImmobile ristrutturato – pronto all'utilizzo immediatoPiazzale esterno con parcheggi condominiali Contesto pratico e ben collegatoUno spazio pensato per lavorare senza complicazioni, dove puoi iniziare fin da subito senza investimenti aggiuntivi. Savignone Contattaci per informazioni o per fissare una visita: soluzioni così accessibili e già pronte sono sempre molto richieste!



Mappa



TECNOCASA - HOLDING S.p.A. - P. IVA 08365140154 - Ogni agenzia ha un proprio titolare ed è autonoma.

Scopri

Punta qui il tuo smartphone

