



Rif.: 61149139

**€ 370.000**

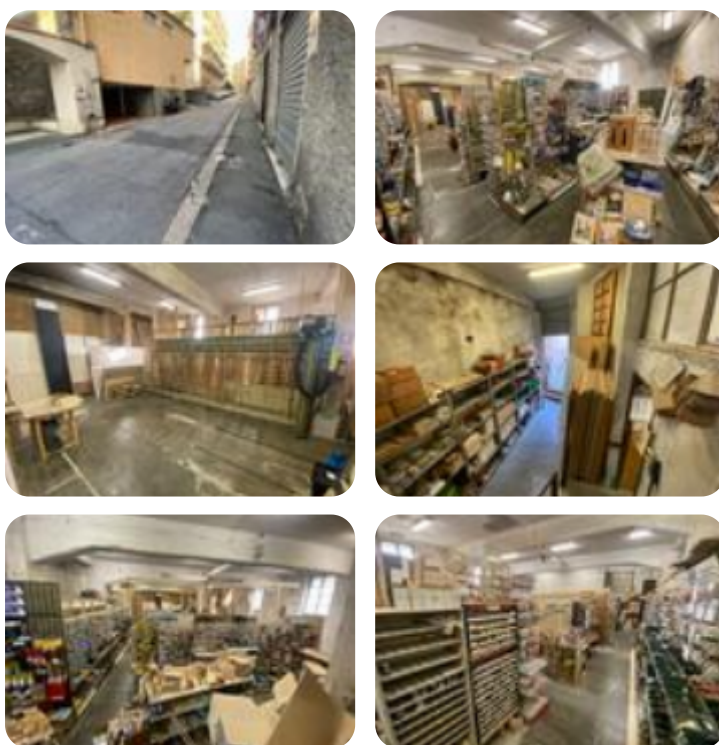
## Capannone in vendita

Genova, Via Giordano - Sestri Ponente

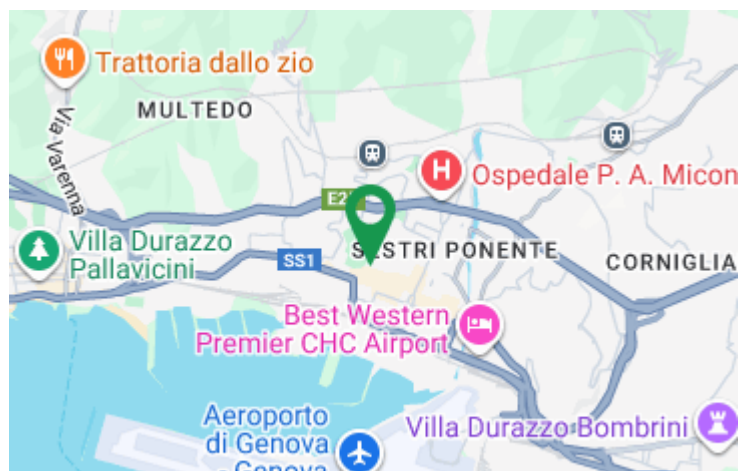
<b>Tipologia:</b>	capannone
<b>Superficie:</b>	mq 650 ca.
<b>Locali:</b>	3
<b>Sottotipologia:</b>	capannone
<b>Posti auto:</b>	4

**Classe energetica:** G

Sestri Ponente, via Giordano: Nel cuore di Sestri Ponente, a Genova, si propone in vendita un capannone di 650 mq. Questa struttura offre ampi spazi versatili, ideali per attività industriali, artigianali o di stoccaggio. La metratura è distribuita su tre livelli, il piano terra è quello con la metratura più consistente. La posizione strategica garantisce un facile accesso alle principali vie di comunicazione, facilitando il trasporto e la logistica. L'immobile, grazie alla sua solida costruzione, rappresenta una soluzione interessante per chi cerca un investimento duraturo. Gli interni, spaziosi e ben distribuiti, permettono di adattare l'ambiente alle diverse esigenze operative. La struttura è dotata di ampie aperture che favoriscono l'ingresso di luce naturale, migliorando l'ambiente di lavoro. Di fronte allo stabile vi è presente un'area esterna di proprietà, da utilizzare come carico e scarico merci o come comodi parcheggi. La vicinanza ai servizi essenziali e alle infrastrutture cittadine rende questo capannone una scelta pratica per chi desidera coniugare funzionalità e comodità.



## Mappa



TECNOCASA - HOLDING S.p.A. - P. IVA 08365140154 - Ogni agenzia ha un proprio titolare ed è autonoma.

**Scopri**

Punta qui il tuo smartphone

