



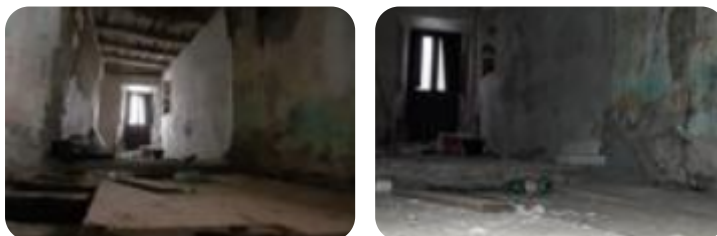
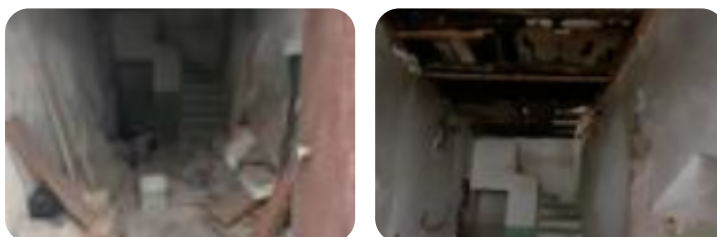
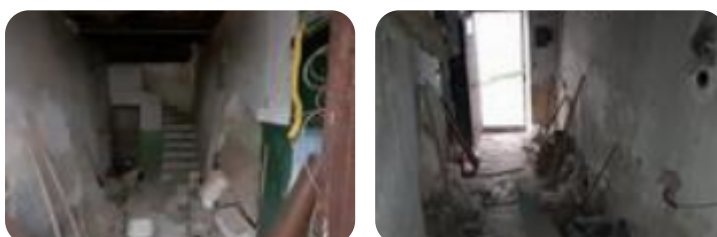
Rif.: 60838110

€ 6.000

Casa indipendente in vendita

Guarcino, Via S. Benedetto

Tipologia:	rustici / cascine / case
Superficie:	mq 50 ca.
Locali:	2
Sottotipologia:	casa indipendente
Piano:	2



Questo immobile è esente da classe energetica

GUARCINO - Guarcino sorge a 625 metri di altezza sul livello delmare, su un costone dei Monti Ernici. Il territorio di grande importanza naturalistica è sormontato dal massiccio di Campocatino, un altopiano a circa 1800 m di quota. Lo circondano le vette dei Monti Ernici, che raggiungono e superano i 2000 metri di altitudine e da cui si gode il panorama del basso Lazio fino al mar Tirreno, comprese le Isole Pontine. Il paese conserva nel centro storico elementi architettonici e decorativi di notevole rilevanza artistica, tipicamente medievali tuttora visibili; tra le numerose chiese del paese sono da ricordare la Collegiata di San Nicola e la Chiesa di San Michele Arcangelo, entrambe originarie del XVIII secolo. Il comune di Guarcino vanta origini storiche molto antiche. Già in epoca romana, l'importanza di questa città era legata alla favorevole posizione strategica, tra la valle dell'Aniene e la valle del dalla sua fondazione nell'VIII secolo . era località famosa per l'abbondanza di fonti di acque curative, prima tra tutte quella di San Luca e, a seguire Filette. Alle spalle della città di Guarcino, il complesso montano di Campocatino ospita una delle stazioni sci [...]

Mappa



Scopri

Punta qui il tuo smartphone

