



Rif.: 60714627

€ 90.000

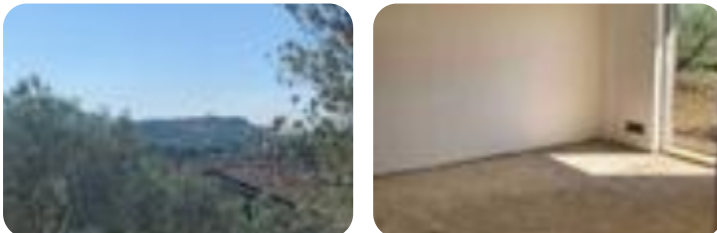
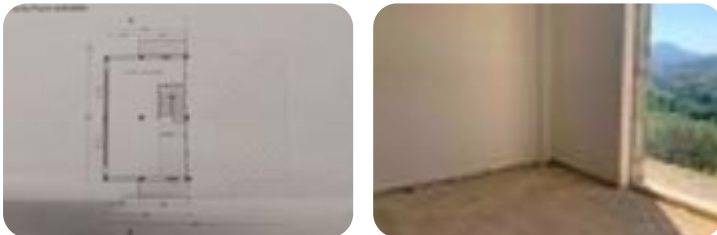
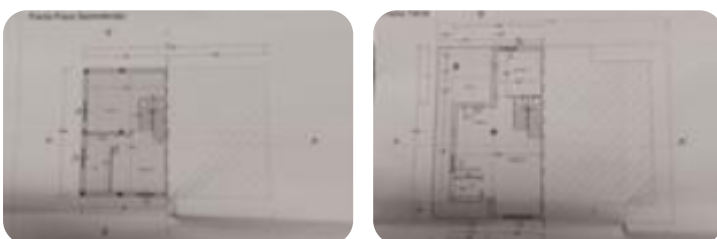
Porzione di bifamiliare in vendita

Alatri, Via Valle Santa Maria

Tipologia:	ville
Superficie:	mq 150 ca.
Sottotipologia:	porzione di bifamiliare

Questo immobile è esente da classe energetica

ALATRI - In zona tranquilla e collinare, lontana dalla città si propone in vendita porzione di bifamiliare su 3 livelli con terreno. Da rifinire. L'immobile da progetto è così suddiviso: al piano seminterrato troviamo un ampio locale deposito e cantina con bagno; al piano primo troviamo un ampio soggiorno con angolo cottura, camera da letto, bagno e portico; al piano superiore troviamo un ampio sottotetto mansardato. Il tutto si può ridividere internamente.



Mappa



Scopri

Punta qui il tuo smartphone

