



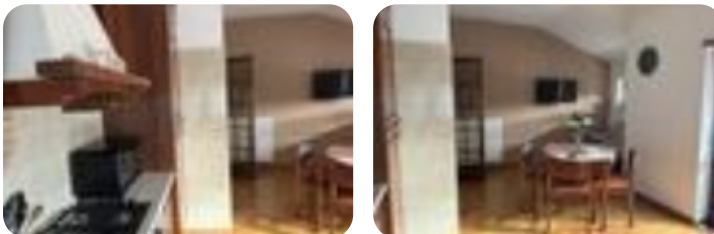
Rif.: 61220078

€ 450 / mese

Quadrilocale in affitto

Castelliri, Via Santa Maria Salome

Tipologia:	appartamenti
Superficie:	mq 110 ca.
Locali:	4
Sottotipologia:	4 locali
Bagni:	1
Balconi:	1
Piano:	2



Classe energetica: G

EP globale non rinnovabile: 132.50 kW h/m² anno

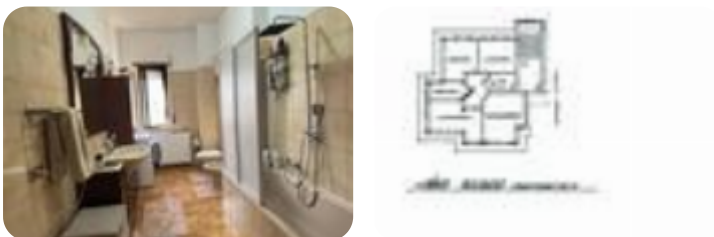
EP globale rinnovabile: 132.50 kW h/m² anno

EP invernale del fabbricato: 😊

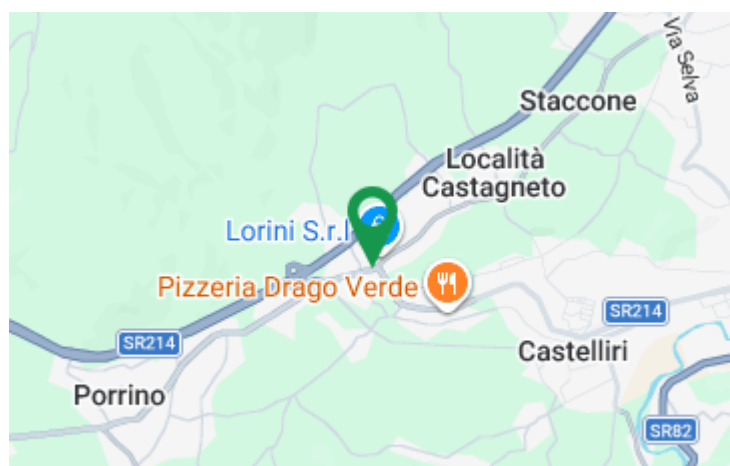
EP estiva del fabbricato: 😊



A Castelliri, in un contesto tranquillo e riservato , proponiamo in affitto un ampio appartamento di 110 mq, situato al secondo piano di un condominio recentemente ristrutturato. L'immobile si distingue per gli ambienti generosi , la luminosità e l'atmosfera accogliente. La disposizione interna comprende un ampio ingresso, un salone con zona pranzo, una spaziosa cucina abitabile con camino ed accesso ad un comodo balcone, pratico ripostiglio, bagno con vasca, disimpegno e due camere da letto di ampia metratura. La posizione, strategica ma al tempo stesso silenziosa, consente di raggiungere facilmente tutti i principali servizi, rendendo questa



Mappa



Scopri

Punta qui il tuo smartphone

