



Rif.: 61161591

€ 645.000

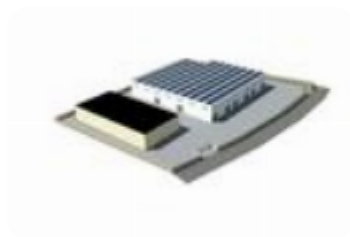
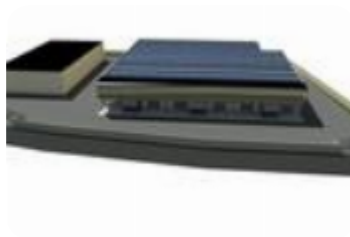
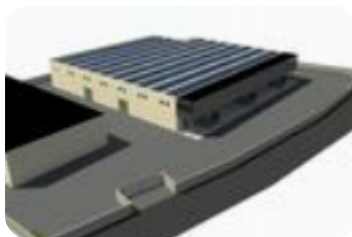
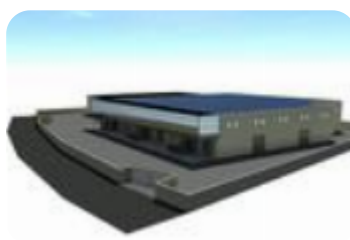
Capannone in vendita

Ferentino, Via Asi Consortile - Stazione Di Ferentino-Supino

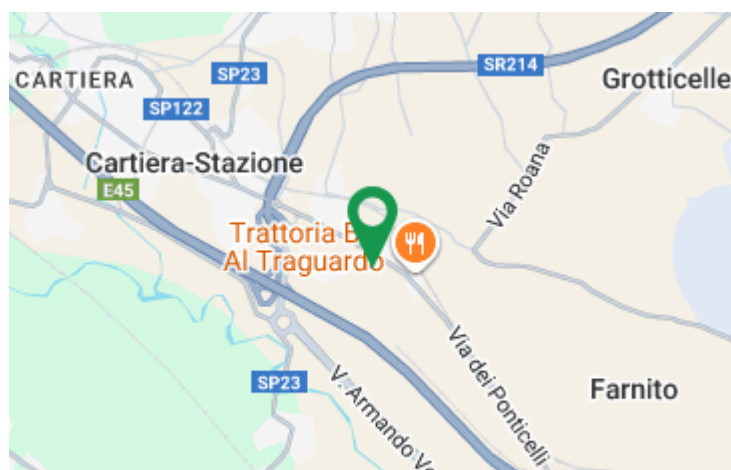
Tipologia:	capannone
Superficie:	mq 615 ca.
Locali:	3
Sottotipologia:	capannone

Questo immobile è esente da classe energetica

In Via ASI Consortile, in zona di forte sviluppo, ci troviamo in prossimità dello svincolo Autostradale A1 (Roma-Napoli) di Ferentino, dello svincolo Super Strada (Sora-Frosinone) ed all'interno dell'area maggiormente sviluppata tra quelle facente parte del Consorzio ASI della Provincia di Frosinone. In quest'area sono presenti ed integrate già da diverse alcune Aziende Multinazionali come l'ABB SACE, la Thermo Fisher Scientific - Patheon Italia, KLOPMAN, Henkel, Froneri Warehouse ed altre numerose aziende operanti in vari settori. Nelle immediate vicinanze troviamo diverse strutture di pubblico interesse, come il nuovo Stadio Casalese "Benito Stirpe", il nuovo Palazzetto dello Sport, l'Ospedale "Fabrizio Spaziani", l'Aeroporto Militare "Girolamo Moscardini", il Conservatorio di Musica, N°3 Centri Commerciali (Le Sorgenti - Panorama - Globo), N°2 Scuole (Liceo Artistico e Istituto Professionale), proponiamo all'interno di complesso produttivo dotato di area riservata di una porzione di Opificio Industriale/Produttivo di 615 mq complessivi in fase di realizzazione, con annesso piazzale ad uso esclusivo. L'Opificio sarà dotato di una vasta [...]



Mappa



Scopri

Punta qui il tuo smartphone

