



Rif.: 61158436

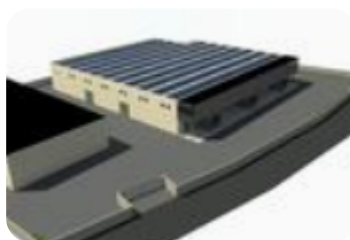
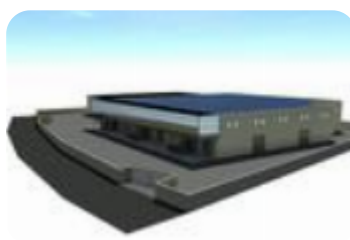
↓ € 4.550.000

€ 5.000.000 (-9%)

Capannone in vendita

Ferentino, Via Asi Consortile

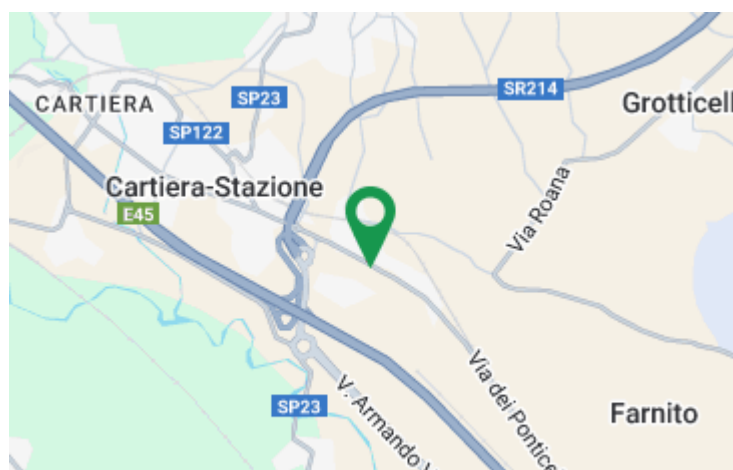
Tipologia:	capannone
Superficie:	mq 5.000 ca.
Locali:	19
Sottotipologia:	capannone
Piano:	2



Questo immobile è esente da classe energetica

In Via ASI Consortile, in zona di forte sviluppo, ci troviamo in prossimità dello svincolo Autostradale A1 (Roma-Napoli) di Ferentino ed all'interno dell'area maggiormente sviluppata tra quelle facente parte del Consorzio ASI della Provincia di Frosinone. In quest'area sono presenti ed integrate già da diverse alcune Aziende Multinazionali come l'ABB SACE, la Thermo Fisher Scientific - Patheon Italia, KLOPMAN, Henkel, Froneri Warehouse ed altre numerose aziende operanti in vari settori. Nelle immediate vicinanze troviamo diverse strutture di pubblico interesse, come il nuovo Stadio Casaleno "Benito Stirpe", il nuovo Palazzetto dello Sport, l'Ospedale "Fabrizio Spaziani", l'Aeroporto Militare "Girolamo Moscardini", il Conservatorio di Musica, N°3 Centri Commerciali (Le Sorgenti - Panorama - Globo), N°2 Scuole (Liceo Artistico e Istituto Professionale), proponiamo all'interno di complesso produttivo dotato di area riservata di un Opificio Industriale/Produttivo di circa 5.000 mq complessivi in fase di realizzazione, con possibilità di vendita frazionata. L'Opificio sarà dotato di una vasta area esclusiva di circa 4500 mq, delimitata da re [...]

Mappa



Scopri

Punta qui il tuo smartphone

