



Rif.: 61172366

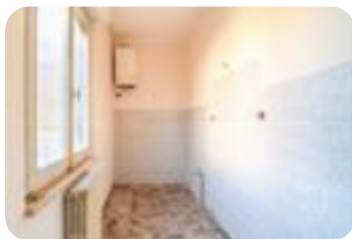
↓ € 320.000

€ 389.000 (-18%)

Palazzina in vendita

Porto Sant'Elpidio, Via Palestro

Tipologia:	appartamenti
Superficie:	mq 343 ca.
Locali:	8
Sottotipologia:	palazzina
Spese Annuie:	€ 1
Bagni:	2
Balconi:	8
Box:	2
Posti auto:	2
Piano:	1



Classe energetica: **F**

EP globale non rinnovabile: 162.00 kW h/m² anno

EP globale rinnovabile: 3.00 kW h/m² anno

EP invernale del fabbricato: ☺

EP estiva del fabbricato: ☺

Porto Sant'Elpidio: Palazzina con due quadrilocali e garage. Vicino al mare. Senza condominio. Contattaci per maggiori informazioni! In zona servita, a pochi minuti dal centro e a circa 300 metri dal mare, proponiamo in vendita porzione di palazzina composta da due appartamenti quadrilocali, ciascuno con garage di proprietà trasformabile in bilocale. Il primo piano ospita un appartamento composto da corridoio di ingresso, sala da pranzo con accesso al balcone, cucinotto separato; corridoio, tre camere matrimoniali tutte dotate di sfogo esterno ed infine bagno finestrato ristrutturato con box doccia. Al secondo piano troviamo un appartamento con identica

Mappa



Scopri

Punta qui il tuo smartphone

