



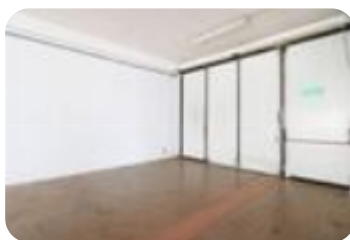
Rif.: 61169932

€ 400.000

Capannone in vendita

Porto Sant'Elpidio, Strada San Filippo

Tipologia:	capannone
Superficie:	mq 557 ca.
Locali:	5
Sottotipologia:	capannone
Spese Annuie:	€ 0
Posti auto:	3


Classe energetica: G
EP globale non rinnovabile: 236.80 kW h/m² anno

EP globale rinnovabile: 26.20 kW h/m² anno

EP invernale del fabbricato: 😊

EP estiva del fabbricato: 😊

Porto Sant'Elpidio: in zona industriale sud. Ampio capannone industriale con uffici e corte. Appartamento di 157mq annesso alla proprietà. Contattaci per maggiori informazioni! Porto Sant'Elpidio – Zona Industriale Sud Proponiamo in vendita ampio capannone industriale di 557 mq, situato al piano terra, ideale per attività produttive, logistiche o artigianali. L'immobile dispone di corte esclusiva che garantisce comoda accessibilità e ampi spazi di manovra per carico e scarico merci. Il capannone è composto da un grande ambiente open space, luminoso e facilmente modulabile, oltre a numerosi uffici già predisposti per la gestione amministrativa e direzionale dell'attività. Completa la proprietà, al primo piano, spazioso appartamento di 157 mq, perfetto come abitazione principale o come soluzione di servizio all'attività. L'immobile si sviluppa su una comoda zona giorno e quattro camere matrimoniali, tutte dotate di balcone, che garantiscono luminosità e spazi ben distribuiti. La presenza di due bagni rende l'abitazione funzionale. L'appartamento si presenta in ottime condizioni ed è pronto

Mappa



Scopri

Punta qui il tuo smartphone

