



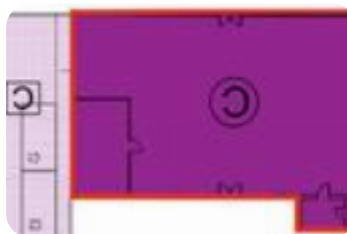
Rif.: 61224423

**€ 2.150 / mese**

## Capannone in affitto

Scandicci, Viuzzo del piscetto - Casellina

<b>Tipologia:</b>	capannone
<b>Superficie:</b>	mq 253 ca.
<b>Locali:</b>	1
<b>Sottotipologia:</b>	capannone
<b>Spese Annuë:</b>	€ 800
<b>Posti auto:</b>	5



**Classe energetica:** G

**EP invernale del fabbricato:** ☹️

**EP estiva del fabbricato:** ☹️

Scandicci, in zona industriale a due passi dall'uscita dell'autostrada e della superstrada FI-PI-LI, proponiamo in locazione immobile ad uso artigianale/productivo. L'ambiente si sviluppa su una superficie di 252 mq con accesso per carico/scarico. Internamente troviamo un ampio ambiente e una piccola porzione utilizzabile come ufficio. Completano la proprietà il servizio igienico e 5 posti auto assegnati. Richieste Garanzie dimostrabili. DISCLAIMER Il presente annuncio e le informazioni ivi contenute non costituiscono vincolo contrattuale. Gli annunci, nonostante la nostra accuratezza, possono presentare inesattezze, errori, omissioni e/o altre incongruenze dovute a software, gestionali, intelligenza artificiale e altre dinamiche di inserimento e lettura dati. Ai sensi del vigente Regolamento Europeo GDPR, in materia di privacy, alcuni dati sono censurati, parzialmente o totalmente, o non rappresentativi della realtà. Le fotografie potrebbero essere immagini di repertorio. Per avere maggiori informazioni circa documentazione, geoposizionamento, situazione di fatto e di diritto, specifiche contrattuali o altro vi invitiamo a fissare un appuntamento presso le nostre agenzie. Tecnocasa im [...]

## Mappa



Scopri

Punta qui il tuo smartphone

