

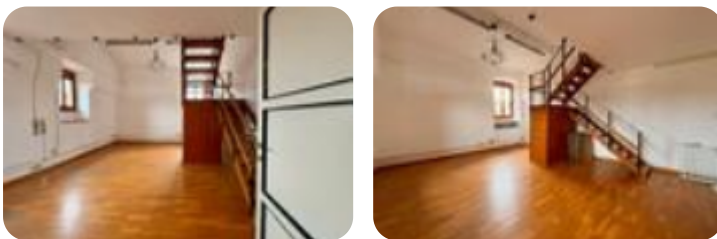


Rif.: 61201393

€ 850 / mese
Magazzino in affitto

Firenze, Via di Ripoli - Badia A Ripoli

Tipologia:	magazzino
Superficie:	mq 80 ca.
Locali:	2
Sottotipologia:	magazzino
Spese Annuë:	€ 0
Piano:	2


Classe energetica: G
EP globale non rinnovabile: 175.00 kW h/m² anno

EP globale rinnovabile: 175.00 kW h/m² anno

EP invernale del fabbricato: ☹️

EP estiva del fabbricato: 😊

Nella zona di Badia a Ripoli, precisamente in via di Ripoli, proponiamo in locazione un magazzino/deposito di circa 80 mq complessivi, situato al secondo piano di una palazzina dedicata esclusivamente a uffici professionali. Il contesto in cui nasce questo immobile offre allo spazio un ambiente silenzioso e sicuro. Risulta dunque essere unico nel suo genere per esposizione e finiture e ideale per chi cerca un locale per archiviazione documenti, deposito campionature o attività che necessitano di un ambiente asciutto e protetto. L'immobile è strutturato su due livelli: il piano terra di circa 50 mq open space al quale si accede tramite una scala interna al soppalco di ulteriori 30mq. Quest'ultima risulta essere una superficie aggiuntiva, perfetta per suddividere le merci o creare una zona archivio separata. La caratteristica che contraddistingue questo immobile è la luminosità che grazie alla presenza di finestre su tre lati offre una luce naturale durante le ore diurne, caratteristica rara per questa tipologia di immobili. L'immobile dispone inoltre di un bagno situato al piano, ad uso comune con le altre unità direzionali. Le spese condominiali sono comprese nel canone.

Mappa

Scopri

Punta qui il tuo smartphone

