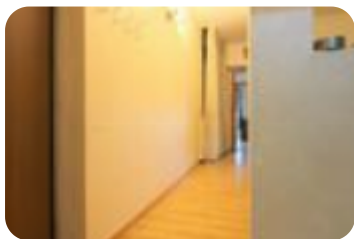


Rif.: 60846392

**€ 74.000**

**Trilocale in vendita**

Lucera, Via Giuseppe Mazzini



<b>Tipologia:</b>	appartamenti
<b>Superficie:</b>	mq 80 ca.
<b>Locali:</b>	3
<b>Sottotipologia:</b>	3 locali
<b>Bagni:</b>	1
<b>Balconi:</b>	2
<b>Piano:</b>	1

**Classe energetica:** G

**EP globale non rinnovabile:** 160.00 kW h/m<sup>2</sup> anno

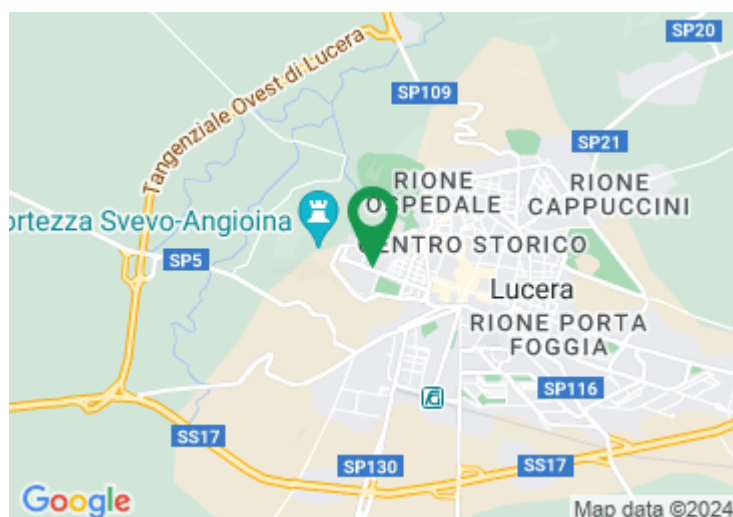
**EP globale rinnovabile:** 160.00 kW h/m<sup>2</sup> anno

**EP invernale del fabbricato:** ☹️

**EP estiva del fabbricato:** ☹️

Grazioso Trilocale con doppia esposizione vicinanza Opera San Giuseppe in una delle zone più ambite di PORTA CROCE, proponiamo la vendita di un accogliente trilocale all'interno di un stabile semindipendente. L'appartamento vanta una vista panoramica mozzafiato, offrendo un'accoglienza unica. Caratteristiche Principali: Superficie: Bilocale comodo e già pronto per essere abitato con spazi ben distribuiti. Interni: Ampia sala a vista e angolo cottura moderna e funzionale. Camere: camera da letto spaziosa, cameretta ideale anche per ospiti o studio. Esposizione: l'appartamento gode di un'esposizione doppia in parte su VIA MAZZINI e in parte sul campetto dell'Opera San Giuseppe. Finiture di Prestigio: Pavimentazione: Elegante pavimentazione in parquet color miele in zona notte e ceramica chiara zona giorno. Infissi: Finestre in legno con vetrocamera per un'ottima isolamento termica ed acustica. Porte Interne: Porte lisce in legno chiaro, contribuendo a creare un ambiente accogliente e raffinato. Bagni: Un

## Mappa



Scopri

Punta qui il tuo smartphone

