



Rif.: 61216954

€ 39.000

Autorimessa in vendita

San Severo, Via Cimabue - Poste Centrali

Tipologia:	autorimessa
Superficie:	mq 60 ca.
Locali:	2
Sottotipologia:	autorimessa
Spese Annuie:	€ 0

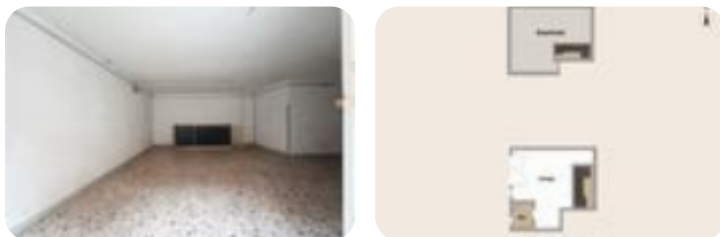
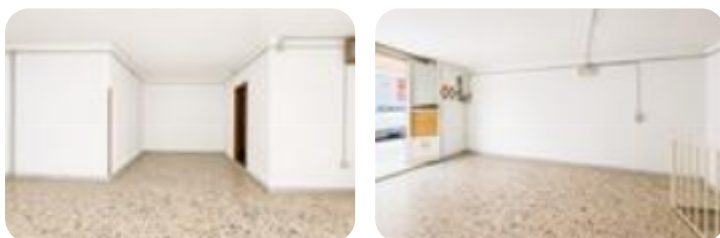
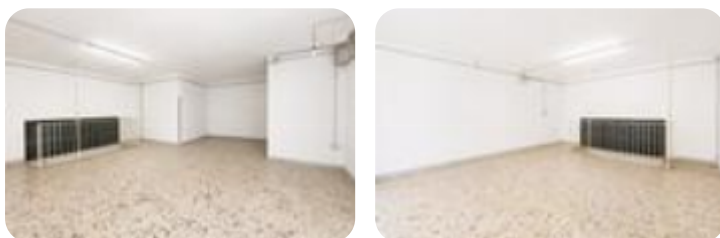
Classe energetica: G

EP globale non rinnovabile: 230.10 kW h/m² anno

EP globale rinnovabile: 230.10 kW h/m² anno

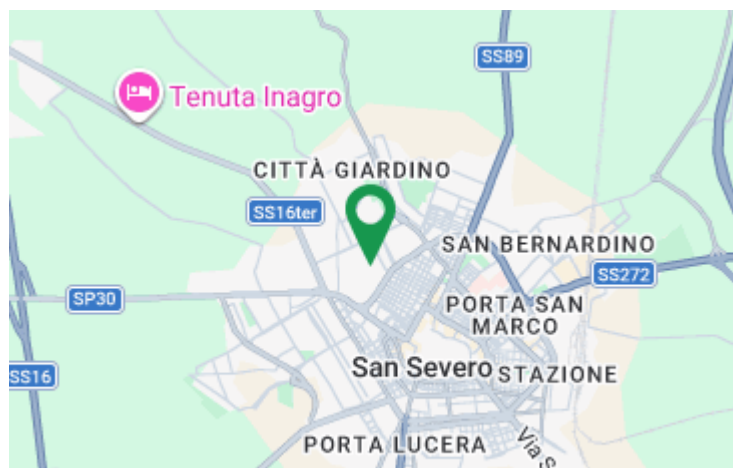
EP invernale del fabbricato: ☹️

EP estiva del fabbricato: ☹️



VIA CIMABUE: proponiamo in vendita un'ampia autorimessa al piano terra di circa 30 mq, completa di bagno interno. L'ambiente è funzionale, ideale per parcheggiare comodamente un'auto o come spazio multiuso. Una scala interna conduce a un locale interrato di circa 30 mq, perfettamente adatto a essere utilizzato come tavernetta o deposito, creando così un ambiente versatile e sfruttabile secondo le proprie esigenze. La soluzione offre un accesso diretto dal piano terra e la possibilità di sfruttare entrambi i livelli come spazio funzionale o ricreativo. Nel corso di un'eventuale trattativa, garantiamo piena assistenza a partire dalla consulenza del mutuo bancario ideale e personalizzato, per proseguire con eventuali valutazioni assolutamente gratuite degli immobili di vostra proprietà da mettere in vendita. Le informazioni pubblicitarie non hanno carattere contrattuale. Le planimetrie non sono in scala e la suddivisione degli spazi è a scopo meramente illustrativo. Siamo presenti su Instagram Metti 'MI PIACE' alla nostra pagina Facebook Agenzia Tecnocasa San Severo Poste Centrali. Contattaci tramite: email: fgfn1@tecnocasa.it Whatsapp: fgfn1whatsapp

Mappa



Scopri

Punta qui il tuo smartphone

