



Rif.: 61219654

€ 2.900 / mese

NegoziO in affitto

Foggia, Via monte sabotino - Centro

Tipologia:	negoziO
Superficie:	mq 350 ca.
Locali:	1
Sottotipologia:	negoziO
Spese Annuie:	€ 600

Classe energetica:  C

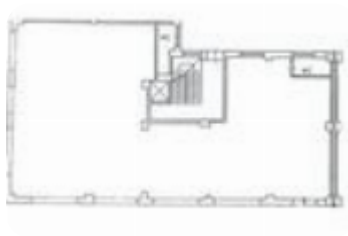
EP globale non rinnovabile: 123.45 kW h/m² anno

EP globale rinnovabile: 123.45 kW h/m² anno

EP invernale del fabbricato: ☹️

EP estiva del fabbricato: ☹️

UBICAZIONE E CONTESTO.L'immobile è ubicato nella zona centrale della città, e più precisamente, alla Via Piave angolo Via Monte Sabotino, alle spalle delle poste, ad alto transito veicolare. Punto strategico.**COSA SAPERE SULL'IMMOBILE.**Il negoziO che proponiamo in locazione ha una superficie coperta di circa 350 mq, ed è composto da un ampio open space con doppi servizi igienici. In ottimo stato di manutenzione con impianto elettrico ed idrico a norma. Dotato di serrande elettriche. **PARTICOLARITA' E DESCRIZIONE.**Situato in una zona fortemente commerciale e residenziale, l'immobile è ad alta visibilità grazie alla sua posizione angolare con otto vetrine fronte strada che donano molta luminosità. Fruibile per svariate attività commerciali, studi professionali e medici.Ci segua anche su Facebook e su Instagram, cliccando 'mi piace' sulla pagina Agenzia Tecnocasa Impresa Foggia.Può contattarci anche attraverso il nostro canale Whatsapp al numero 0881.630117 per avere maggiori informazioni sui nostri immobili. Scarichi gratuitamente anche l'App Tecnocasa sul suo smartphone e sarà sempre aggiornato sulle nostre proposte di vendita e locazione.Nel caso in cui avesse bisogno di una f...]



Mappa



Scopri

Punta qui il tuo smartphone

