



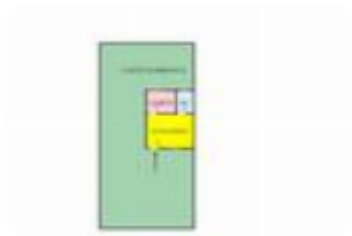
Rif.: 60635885

€ 79.000

Palazzina in vendita

Sellia Marina, Via Carrera

Tipologia:	appartamenti
Superficie:	mq 110 ca.
Sottotipologia:	palazzina
Spese Annuie:	€ 0
Bagni:	3
Terrazzi:	2
Balconi:	2
Posti auto:	2
Piano:	3



Classe energetica: Classe energetica non dichiarata

A pochi passi dal lungomare di Sellia Marina, bandiera blu da diversi anni oramai, proponiamo la vendita di una soluzione composta da tre mini appartamenti. Tre lati del fabbricato sono circondati dalla comoda corte privata che ci permette di stare in assoluto relax durante le calde sere d'estate. L'appartamento al piano terra ha l'ingresso indipendente direttamente sulla zona giorno. La zona notte è composta da una comoda camera da letto, dalla quale si può uscire direttamente sulla verandina esterna privata e dal bagno con doccia. Gli altri due appartamenti sono distribuiti tra primo e secondo piano e vi si accede attraverso la scala esterna. Distribuiti tutti allo stesso modo sono un'ottima soluzione sia per una famiglia più

Mappa



Scopri

Punta qui il tuo smartphone

