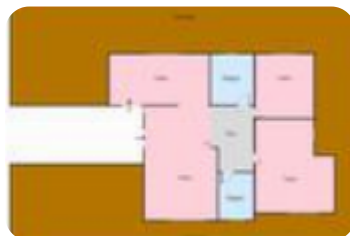
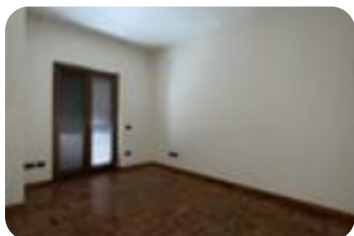




Rif.: 60895711

€ 600 / mese
6 locali in affitto
Corigliano-Rossano, Via Nestore Mazzei - Rossano Stazione

Tipologia:	appartamenti
Superficie:	mq 300 ca.
Locali:	6
Sottotipologia:	6 locali
Spese Annue:	€ 720
Bagni:	2
Terrazzi:	1
Balconi:	2
Posti auto:	2
Piano:	2


Classe energetica: C
EP globale non rinnovabile: 1.00 kW h/m² anno

EP globale rinnovabile: 1.00 kW h/m² anno

EP invernale del fabbricato: 😊

EP estiva del fabbricato: 😊

- Via Nestore Mazzei. Fittiamo per uso ufficio, lussuoso appartamento con doppio ingresso dall'ampia metratura completo di terrazzo panoramico. La soluzione, posizionata in una delle zone più ambite della città, è rifinita e curata in ogni suo dettaglio. Dagli ingressi principali giungiamo in due vani ampi da cui si potrebbero ricavare le sale di attesa. I raffinati 4/5 vani studio sono caratterizzati da aperture da cui accediamo nel meraviglioso terrazzo panoramico. Due comodi bagni completano la soluzione. L'appartamento è completamente pavimentato con pregiato parquet in legno massello posato a cassette ed è dotato di vari comfort. Completano la soluzione due posti auto assegnati in corte condominiale recintata. Per appuntamenti i

Mappa


Scopri

Punta qui il tuo smartphone

