



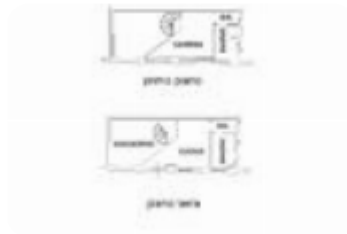
Rif.: 60910250

**€ 159.000**

**Bilocale in vendita**

Crema, Via Giacomo Matteotti

<b>Tipologia:</b>	appartamenti
<b>Superficie:</b>	mq 77 ca.
<b>Locali:</b>	2
<b>Sottotipologia:</b>	2 locali
<b>Spese Annuie:</b>	€ 450
<b>Bagni:</b>	2



Classe energetica: **E**

EP globale non rinnovabile: 181.96 kW h/m<sup>2</sup> anno

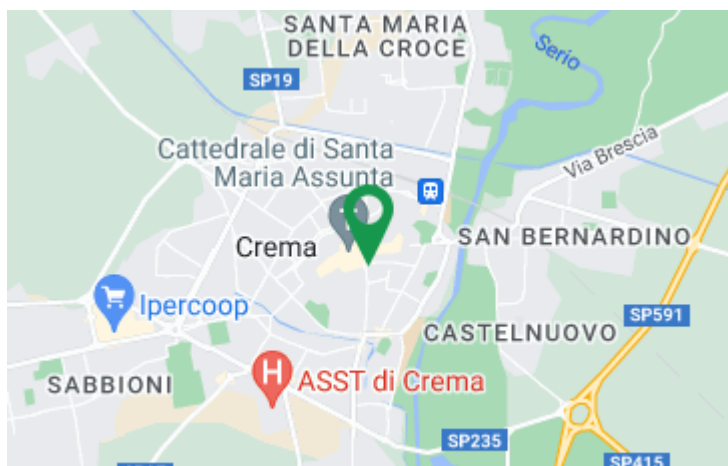
EP globale rinnovabile: 0.00 kW h/m<sup>2</sup> anno

EP invernale del fabbricato: ☹️

EP estiva del fabbricato: ☺️

CREMA: Nel cuore del centro storico, in contesto signorile, proponiamo in vendita ampio appartamento su due livelli posto al piano terra. Dal cortile comune della corte entriamo nel soggiorno openspace con cucina a vista, disimpegno e bagno finestrato. Tramite una scala a chiocciola saliamo nella camera matrimoniale dove troviamo un secondo disimpegno ed un ulteriore bagno finestrato con box doccia. L'appartamento è munito di una porta blindata e serramenti con doppi vetri. LE ORIGINI DI CREMA. Situata nella bassa Pianura Padana, poco oltre la linea della risorgive, è il centro principale della provincia dopo il capoluogo Cremona e dà il proprio nome a tutta la parte settentrionale del territorio provinciale: il Cremasco. Le origini di Crema sono legate all'invasione longobarda del VI secolo il nome deriva probabilmente dal termine longobardo 'Crem' che significa 'altura'. Secondo la tradizione, la fondazione della città risalirebbe al 15 agosto 570 quando, di fronte alla minaccia rappresentata dall'invasione longobarda, gli abitanti della zona trovarono rifugio nella parte più

## Mappa



Scopri

Punta qui il tuo smartphone

