



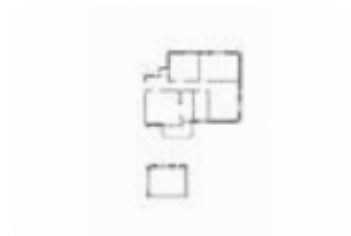
Rif.: 60855113

€ 69.000

Quadrilocale in vendita

Crespiatica, Via Diaz

<b>Tipologia:</b>	appartamenti
<b>Superficie:</b>	mq 90 ca.
<b>Locali:</b>	4
<b>Sottotipologia:</b>	4 locali
<b>Spese Annue:</b>	€ 1.500
<b>Bagni:</b>	1
<b>Balconi:</b>	1
<b>Box:</b>	1
<b>Piano:</b>	3

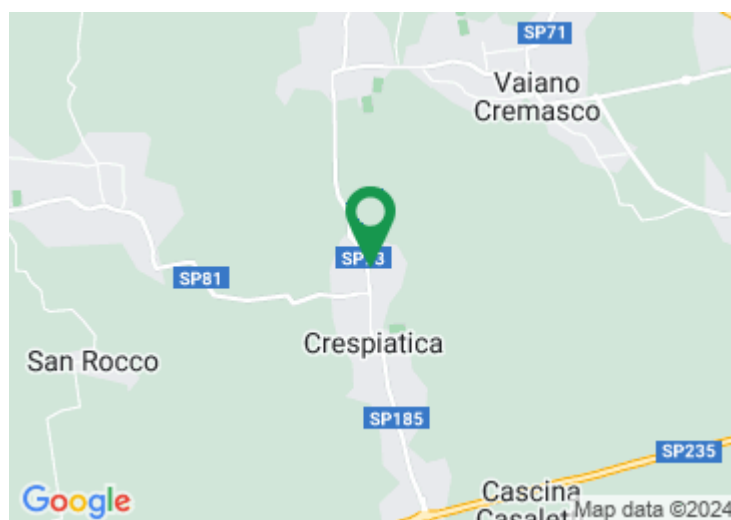


Classe energetica: **G**

Prestazione energetica: 300 kW h/m<sup>2</sup> anno

Ideale per famiglia numerosa. Appartamento di 90 mq composto da ingresso, luminoso soggiorno con cucinotto. Ripostiglio e tre camere da letto. Bagno con vasca e balcone su zona giorno. Box al piano terra. Libero subito. In paese si trovano scuola infantile e scuole elementari, ufficio postale, farmacia, supermercati Hard Discount. Il recente allargamento della Pallese a 4 corsie ha reso ancora più comodo il tragitto per chi deve andare a lavoro verso Milano, è presente il servizio autobus per Lodi e per il passante ferroviario da Lodi a Milano ed il casello autostradale A1 Come si raggiunge Crespiatica Da Milano Dall'autostrada del Sole A1, continuare sull'A51, uscire in direzione Paullo, in prossimità di San Donato Milanese, continuare sulla Strada Statale 415 'Pallese', proseguire per Spino d'Adda in direzione Crema, Monte Cremasco, Capergnanica. Da Bologna Dall'autostrada Adriatica A14 continuare sull'autostrada del Sole A1 fino all'uscita Lodi, immettersi sulla SS 235, seguire le indicazioni Crema, Crespiatica Da Genova Dall'autostrada A7, seguire la direzione per Piacenza,

## Mappa



Scopri

Punta qui il tuo smartphone

