



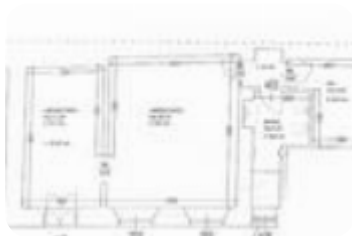
Rif.: 61236131

€ 520 / mese

Laboratorio in affitto

Lodi, Via Volturmo - Centro

Tipologia:	laboratorio
Superficie:	mq 50 ca.
Locali:	3
Sottotipologia:	laboratorio
Spese Annuie:	€ 600
Posti auto:	10



Questo immobile è esente da classe energetica

Nel cuore di una zona ben servita e facilmente accessibile di Lodi, proponiamo in vendita laboratorio di 50 mq recentemente ricostruito, ideale per attività artigianali, professionali e di servizio. La disponibilità immediata, il riscaldamento autonomo e il pratico magazzino di pertinenza rendono questa soluzione particolarmente interessante per chi è alla ricerca di uno spazio funzionale e pronto all'uso. Caratteristiche Tipologia: laboratorio Superficie commerciale: 50 mq Magazzino di pertinenza: 5 mq Anno di costruzione edificio: 2000 Presenza di cana fumaria Altezza soffitto: minima 3.77m, massima 3.95m Ricostruzione: recente Riscaldamento: autonomo Disponibilità: libero subito Edificio composto da 2 piani complessivi Posti auto esterni: 10 Ideale per attività artigianali, professionali e piccoli laboratori operativi Ubicazione e contesto L'immobile è situato in Via Volturmo 15, a Lodi, in una posizione strategica che consente di raggiungere con facilità il centro cittadino e le principali arterie di collegamento. La zona è caratterizzata dalla presenza di attività commerciali, servizi di quartiere e parcheggi nelle vicinanze, offrendo un contesto pratico e funzionale per lo svolgim [...]

Mappa



Scopri

Punta qui il tuo smartphone

