

Rif.: 61170434

€ 650 / mese

Negozio in affitto

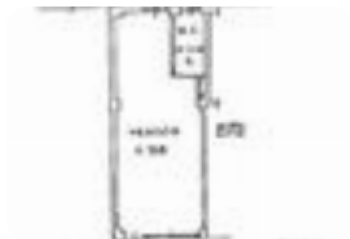
Casalpusterlengo, Strada Statale 9 Via Emilia

Tipologia:	negozio
Superficie:	mq 52 ca.
Locali:	1
Sottotipologia:	negozio
Spese Annue:	€ 600

Questo immobile è esente da classe energetica

DESCRIZIONE E PARTICOLARITÀ Proponiamo in locazione locale commerciale sito a Casalpusterlengo, più precisamente in Via Emilia. Il locale si estende su una superficie di circa 52 mq ed è così caratterizzato: - Locale open space; - Completo di tutti gli impianti; - Una vetrina fronte strada; - Altezza soffitto: 3,5m; - Porta blindata; - Affaccio esterno; - Un servizio igienico; - Spogliatoio; - Luci di emergenza; - Saracinesche elettriche; - Internet banda larga; - Cablato. **UBICAZIONE E**

CONTESTO Casalpusterlengo è un comune italiano di 15.329 abitanti della provincia di Lodi in Lombardia. Nel comune si trova parte del Parco del Brembiolo. Il tratto urbano del Brembiolo è in larga parte costeggiato da piste ciclabili e ampie aree verdi, nel cuore della città. Un polmone verde che va dal centro storico fino all'area periferica in direzione della località Borasca.



Mappa



Scopri

Punta qui il tuo smartphone

