



Rif.: 61031825

Informazioni in agenzia

Negozi in vendita

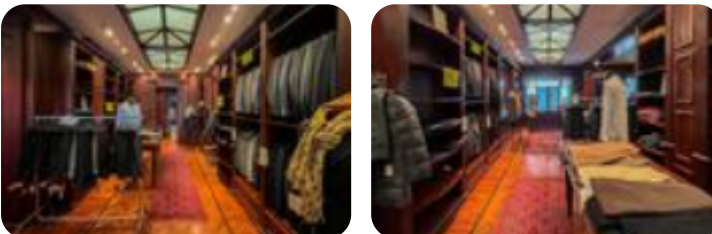
Casalpusterlengo, Piazza del Popolo

Tipologia:	negozio
Superficie:	mq 145 ca.
Locali:	2
Sottotipologia:	negozio
Spese Annuë:	€ 0

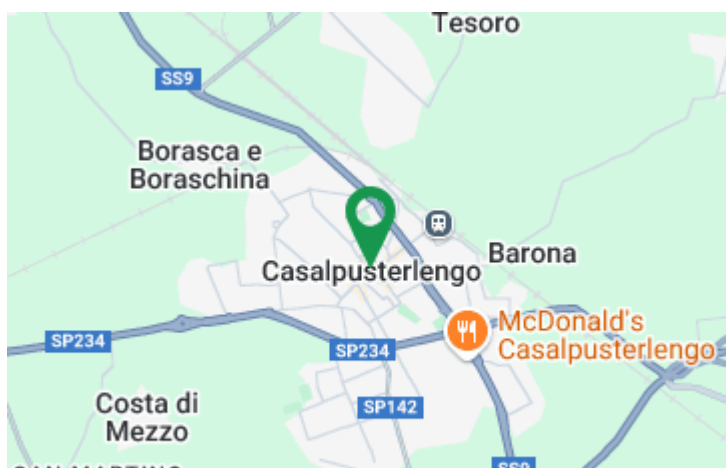
Questo immobile è esente da classe energetica

DESCRIZIONE E PARTICOLARITA' Proponiamo in vendita locale commerciale sito a Casalpusterlengo, più precisamente in Piazza del Popolo. Il locale si estende su una superficie di circa 145mq, gode di ottima visibilità grazie a quattro vetrine fronte strada, inoltre dispone di un doppio ingresso che facilita l'ingresso della merce direttamente sul retro. Come visibile sulle immagini, la soluzione in oggetto è rifinita interamente in legno Noce Nazionale, che gli conferisce maestosità e prestigio. Caratteristiche:- Superficie locale: 145mq;- Altezza soffitto: 3,1m;- Quattro vetrine fronte strada;- Canna fumaria;- Doppio ingresso;- Accesso disabili;- Due locali;- Un servizio igienico;- Spogliatoio;- Deposito sul retro. LIBERO DA MARZO 2025

UBICAZIONE E CONTESTO Casalpusterlengo è un comune italiano di 15.329 abitanti della provincia di Lodi in Lombardia. Nel comune si trova parte del Parco del Brembiolo. Il tratto urbano del Brembiolo è in larga parte costeggiato da piste ciclabili e ampie aree verdi, nel cuore della città. Un polmone verde che va dal centro storico fino all'area periferica in direzione della località Borasca.



Mapa



Scopri

Punta qui il tuo smartphone

